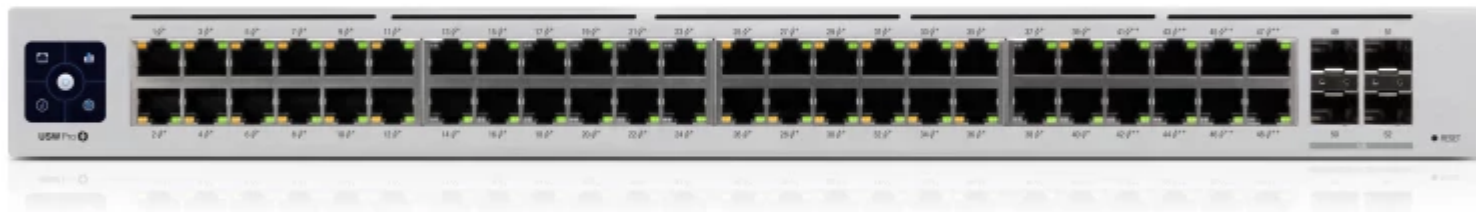




Todo lo que necesitas en tecnología y productos de cómputo.



www.mcashop.mx



Ubiquiti UniFi Pro 48-Port PoE Gestionado L2/L3 Gigabit Ethernet (10/100/1000) Energía sobre Ethernet (PoE) 1U Plata

Ubiquiti UniFi Pro 48-Port PoE, Gestionado, L2/L3, Gigabit Ethernet (10/100/1000), Energía sobre Ethernet (PoE), Montaje en rack, 1U
SKU: USW-PRO-48-POE

Información Técnica

- Marca: **Ubiquiti**
- Tipo de interruptor: **Gestionado**
- Cantidad de puertos básicos de conmutación RJ-45 Ethernet: **48**
- Puertos tipo básico de conmutación RJ-45 Ethernet: **Gigabit Ethernet (10/100/1000)**
- Estándares de red: **IEEE 802.3af, IEEE 802.3at**
- Soporte 10G: **Si**
- Capacidad de conmutación: **176 Gbit/s**
- Montaje en rack: **Si**
- Fuente de alimentación incluida: **Si**
- Energía sobre Ethernet (PoE): **Si**

Aspectos destacados

Especificaciones

Características de administración

Tipo de interruptor: **Gestionado**

Capa del interruptor: **L2/L3**

Puertos e Interfaces

Cantidad de puertos básicos de conmutación RJ-45 Ethernet: **48**

Puertos tipo básico de conmutación RJ-45 Ethernet: **Gigabit Ethernet (10/100/1000)**

Cantidad de ranuras del módulo SFP+: **4**

Red

Estándares de red: **IEEE 802.3af, IEEE 802.3at**

Soporte 10G: **Si**

Espejeo de puertos: **Si**

Bidireccional completo (Full duplex): **Si**

Soporte de control de flujo: **Si**

Auto MDI / MDI-X: **Si**

Protocolo de árbol de expansión: **Si**

Auto-detección: **Si**

Soporte VLAN: **Si**

Transmisión de datos

Capacidad de conmutación: **176 Gbit/s**

Rendimiento: **88000 Mpps**

Rango de reenvío: **130.944 Mpps**

Ruta estática: **Si**

Soporte Jumbo Frames: **Si**

Seguridad

Funciones DHCP: **DHCP server**

Tipo de autenticación: **IEEE 802.1x, RADIUS**

Diseño

Montaje en rack: **Si**

Factor de forma: **1U**

Color del producto: **Plata**

Indicadores LED: **Actividad, Enlace, PoE, Velocidad, Sistema**

Control de energía

Fuente de alimentación incluida: **Si**

Número de fuentes de alimentación: **1**

Voltaje de entrada AC: **100 - 240 V**

Frecuencia de entrada AC: **50 - 60 Hz**

Voltaje de entrada DC: **44 - 57 V**

Corriente de entrada: **11.54 A**

Alimentación a través de Ethernet (PoE)

Energía sobre Ethernet (PoE): **Si**

Alimentación mediante Ethernet Plus (PoE +) Cantidad de puertos: **40**

Potencia por puerto de alimentación a través de Ethernet (PoE): **64 W**

Potencia a través de Ethernet (PoE) Presupuesto: **600 W**

Condiciones ambientales

Intervalo de temperatura operativa (T-T): **-5 - 40 °C**

Intervalo de humedad relativa para funcionamiento: **10 - 90%**

Peso y dimensiones

Ancho: **442.4 mm**

Profundidad: **399.6 mm**

Altura: **43.7 mm**

Peso: **6.25 kg**

Certificados

Certificación: **CE, FCC, IC**

Datos de logística

Código de Sistema de Armonización (SA): **85176990**

Link: <https://mcashop.mx/index.php/producto/167253/ubiquiti-unifi-pro-48-port-poe-gestionado-l2l3-gigabit-ethernet-101001000-energia-sobre-ethernet-poe-1u-plata>

Nota importante: Este documento no debe usarse como única referencia para decidir si el producto es el adecuado o confiable para un uso específico.