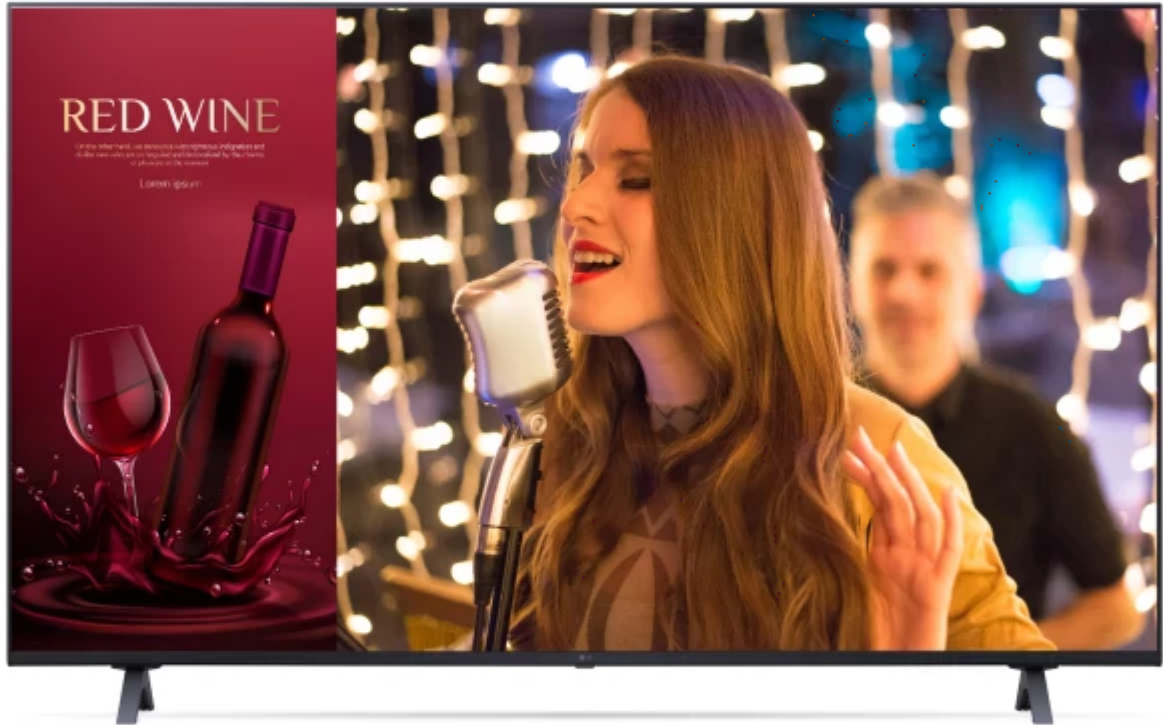




Todo lo que necesitas en tecnología y productos de cómputo.



www.mcashop.mx



LG 50UR640S pantalla de señalización Pantalla plana de señalización digital 127 cm (50") LED 400 cd / m² 4K Ultra HD Negro WebOS

LG 50UR640S, Pantalla plana de señalización digital, 127 cm (50"), LED, 3840 x 2160 Pixeles
SKU: 50UR640S

Información Técnica

- Marca: **LG**
- Diagonal de la pantalla: **127 cm (50")**
- Tecnología de visualización: **LED**
- Resolución de la pantalla: **3840 x 2160 Pixeles**
- Brillo de pantalla: **400 cd / m²**
- Tipo HD: **4K Ultra HD**
- Pantalla táctil: **No**
- Puertos HDMI: **3**
- Puerto USB: **Si**
- Altavoces incorporados: **Si**
- Diseño de producto: **Pantalla plana de señalización digital**
- Colocación compatible: **Interior**
- Color del producto: **Negro**
- Montaje VESA: **Si**
- Utilizar con: **Universal**
- Consumo de energía (inactivo): **0.5 W**
- Sistema informático: **Si**
- Ethernet: **Si**

Aspectos destacados

Especificaciones

Exhibición

Tipo de retro iluminación LED: **Direct-LED**
Diagonal de la pantalla: **127 cm (50")**
Tecnología de visualización: **LED**
Resolución de la pantalla: **3840 x 2160 Pixeles**
Brillo de pantalla: **400 cd / m²**
Tipo HD: **4K Ultra HD**
Pantalla táctil: **No**

Puertos e Interfaces

Puertos HDMI: **3**
Versión HDMI: **2.0**
Puerto USB: **Si**
Cantidad de puertos USB: **1**
Versión USB: **2.0**

RS-232C: **Si**

Audio

Altavoces incorporados: **Si**

Número de altavoces incorporados: **2**

Potencia estimada RMS: **20 W**

Diseño

Diseño de producto: **Pantalla plana de señalización digital**

Colocación compatible: **Interior**

Color del producto: **Negro**

Montaje VESA: **Si**

Interfaces de montaje de panel: **200 x 200 mm**

Desempeño

Utilizar con: **Universal**

Sistema de formato de señal digital: **ATSC**

Control de energía

Consumo energético: **118.8 W**

Consumo de energía (inactivo): **0.5 W**

Clase de eficiencia energética (SDR): **G**

Clase de eficiencia energética (HDR): **G**

Consumo de energía (SDR) por 1000 horas: **79 kWh**

Consumo de energía (HDR) por 1000 horas: **98 kWh**

Voltaje de entrada AC: **120 V**

Frecuencia de entrada AC: **50 - 60 Hz**

Sistema de cómputo

Sistema informático: **Si**

Sistema operativo instalado: **WebOS**

Peso y dimensiones

Ancho de la pantalla: **1121 mm**

Profundidad de pantalla: **57.1 mm**

Altura de pantalla: **651 mm**

Peso de pantalla: **11.7 kg**

Ancho del dispositivo (con soporte): **1121 mm**

Largo (con soporte): **232 mm**

Alto (con soporte): **708 mm**

Peso (con soporte): **11.9 kg**

Empaquetado de datos

Ancho del paquete: **1215 mm**

Largo del paquete: **152 mm**

Alto del paquete: **775 mm**

Peso del paquete: **14.6 kg**

Datos de logística

Código de Sistema de Armonización (SA): **85285210**

Red

Ethernet: **Si**

Link: <https://mcashop.mx/index.php/producto/472344/lg-50ur640s-pantalla-de-senalizacion-pantalla-plana-de-senalizacion-digital-127-cm-50-led-400-cd-m2-4k-ultra-hd-negro-webos>

Nota importante: Este documento no debe usarse como única referencia para decidir si el producto es el adecuado o confiable para un uso específico.