

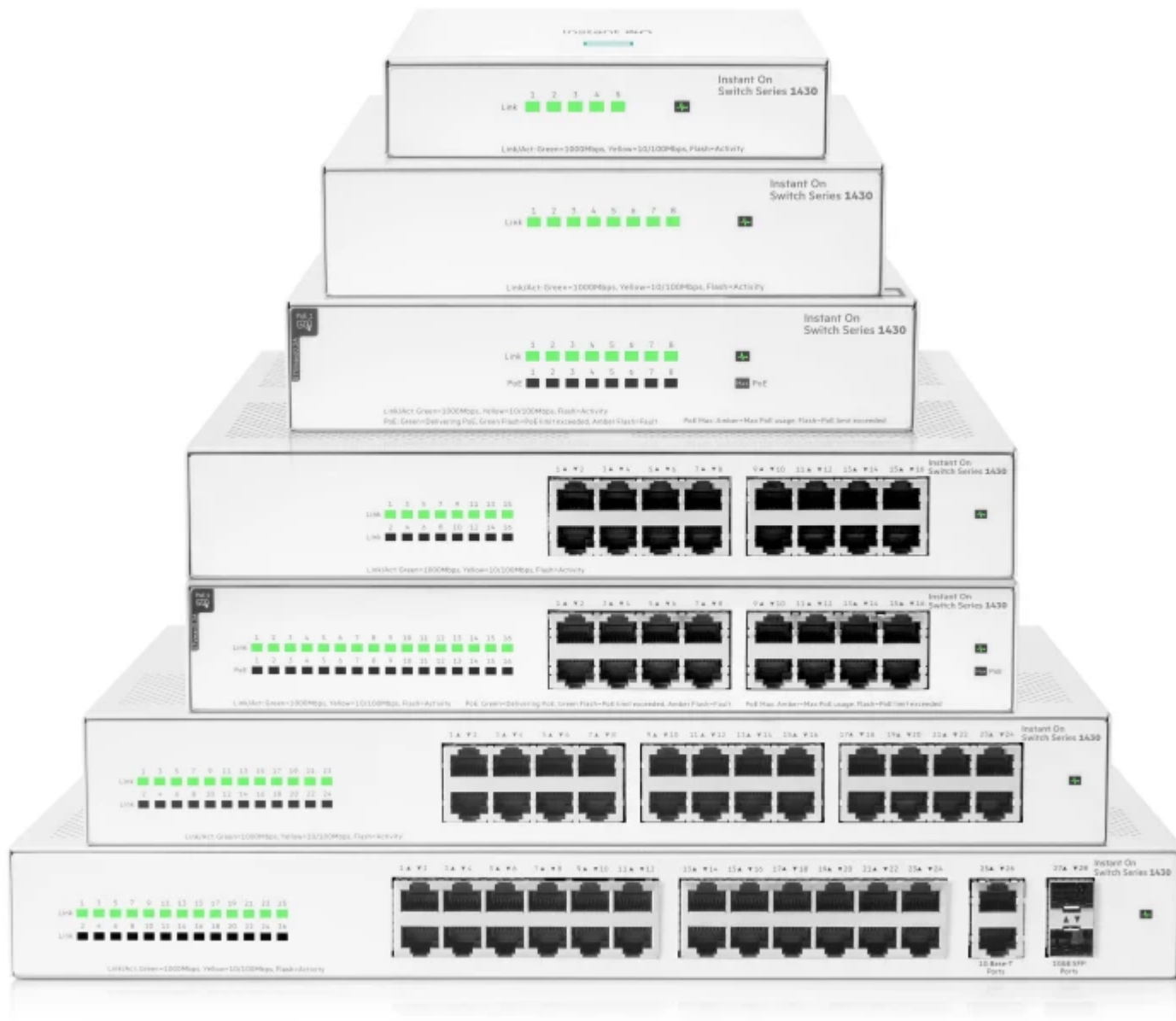


Todo lo que necesitas en tecnología y productos de cómputo.



Hewlett Packard Enterprise

www.mcashop.mx



HPE Aruba Networking Networking Instant On Switch 8p Gigabit 1430

HPE Aruba Networking Networking Instant On Switch 8p Gigabit 1430, No administrado, L2, Gigabit Ethernet (10/100/1000), Bidireccional completo (Full duplex)
 SKU: R8R45A

Información Técnica

- Marca: **HPE**
- Tipo de interruptor: **No administrado**
- Cantidad de puertos básicos de conmutación RJ-45 Ethernet: **8**
- Puertos tipo básico de conmutación RJ-45 Ethernet: **Gigabit Ethernet (10/100/1000)**
- Estándares de red: **IEEE 802.3, IEEE 802.3ab, IEEE 802.3az, IEEE 802.3i, IEEE 802.3u, IEEE 802.3x, IEEE 802.3z**
- Soporte 10G: **No**
- Capacidad de conmutación: **16 Gbit/s**
- Tabla de direcciones MAC: **8192 entradas**
- Fuente de energía: **Corriente alterna**
- Fuente de alimentación incluida: **Si**
- Energía sobre Ethernet (PoE): **No**

Aspectos destacados

El conmutador HPE Aruba Networking Instant On 1430 es una serie de conmutadores plug-and-play no gestionados para pequeñas empresas que buscan una conectividad de red simple, fiable y de bajo coste. Estos conmutadores fáciles de usar ofrecen capacidades de conmutación Gigabit Ethernet de capa 2 a un precio asequible, para ayudar a conectarse y compartir recursos comunes como impresoras y puntos de acceso, sin ninguna configuración de red complicada. Con un funcionamiento plug-and-play, funciones totalmente automatizadas, sin mantenimiento continuo y modelos Power over Ethernet (PoE), estos conmutadores brindan una conectividad simple y fiable para las pymes y oficinas domésticas más pequeñas.

Argumento de ayuda para novedades:

Diseño sin ventilador para una implementación silenciosa en oficinas.

Hasta 124 W de PoE para alimentar puntos de acceso, teléfonos IP y otros dispositivos IoT.

Sin necesidad de configuración ni gestión.

Serie de conmutadores Gigabit Ethernet de capa 2 no gestionados preparados para implementarse en modelos PoE y no PoE de 5, 8, 16, 24 y 26 puertos.

Plug-and-play con funciones totalmente automatizadas y sin mantenimiento permanente.

Especificaciones

Características de administración

Tipo de interruptor: **No administrado**

Capa del interruptor: **L2**

Calidad de servicio (QoS) soporte: **Si**

Puertos e Interfaces

Cantidad de puertos básicos de conmutación RJ-45 Ethernet: **8**

Puertos tipo básico de conmutación RJ-45 Ethernet: **Gigabit Ethernet (10/100/1000)**

Red

Estándares de red: **IEEE 802.3, IEEE 802.3ab, IEEE 802.3az, IEEE 802.3i, IEEE 802.3u, IEEE 802.3x, IEEE 802.3z**

Soporte 10G: **No**

Tecnología de cableado ethernet de cobre: **10BASE-T, 100BASE-TX, 1000BASE-T**

Bidireccional completo (Full duplex): **Si**

Soporte de control de flujo: **Si**

Ethernet LAN, velocidad de transferencia de datos: **10,100,1000 Mbit/s**

Auto-detección: **Si**

Transmisión de datos

Capacidad de conmutación: **16 Gbit/s**

Rendimiento: **11.9 Mpps**

Tabla de direcciones MAC: **8192 entradas**

Latencia (10-100 Mbps): **2.7 µs**

Latencia (1 Gbps): **1.8 µs**

Soporte Jumbo Frames: **Si**

Marcos jumbo: **9216**

Memoria intermedia de paquetes: **2 MB**

Diseño

Color del producto: **Blanco**

Control de energía

Fuente de energía: **Corriente alterna**

Fuente de alimentación incluida: **Si**

Número de fuentes de alimentación: **1**

Voltaje de entrada AC: **100 - 240 V**

Frecuencia de entrada AC: **50 - 60 Hz**

Consumo de energía (máx.): **12 W**

Alimentación a través de Ethernet (PoE)

Energía sobre Ethernet (PoE): **No**

Condiciones ambientales

Intervalo de temperatura operativa (T-T): **0 - 40 °C**

Intervalo de temperatura de almacenaje: **-40 - 70 °C**

Intervalo de humedad relativa para funcionamiento: **15 - 95%**

Intervalo de humedad relativa durante almacenaje: **15 - 90%**

Peso y dimensiones

Ancho: **138 mm**

Profundidad: **157 mm**

Altura: **37 mm**

Peso: **590 g**

Link: <https://mcashop.mx/index.php/producto/524123/hpe-aruba-networking-networking-instant-on-switch-8p-gigabit-1430>

Nota importante: Este documento no debe usarse como única referencia para decidir si el producto es el adecuado o confiable para un uso específico.