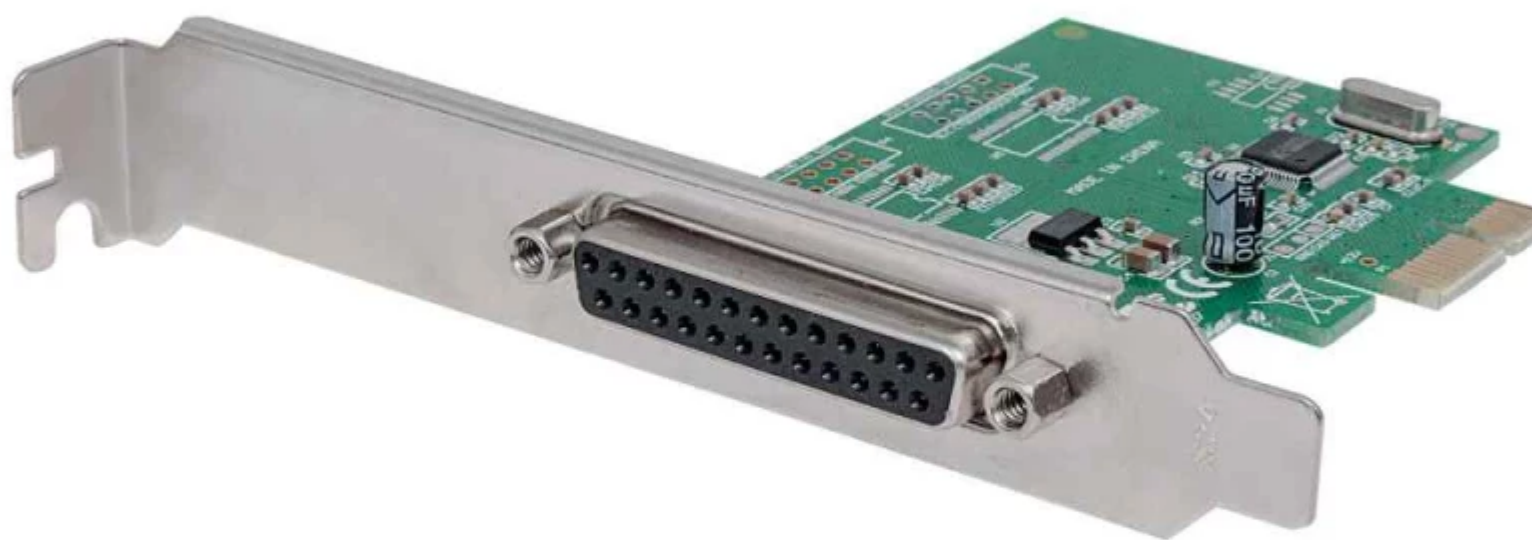


Todo lo que necesitas en tecnología y productos de cómputo.



[www.mcashop.mx](http://www.mcashop.mx)



### **Manhattan Tarjeta Paralela PCI Express**

Manhattan Tarjeta Paralela PCI Express, PCIe, Paralelo, IEEE 1284, CE, FCC, RoHS, WEEE, 2.5 Gbit/s, 68 mm, 120 mm  
SKU: 152099

## Información Técnica

- Marca: **Manhattan**
- Interfaz de host: **PCIe**
- Interfaz de salida: **Paralelo**
- Interno: **Si**

## Aspectos destacados

PCI Express equilibra costo, rendimiento, compatibilidad y funciones avanzadas para plataformas de computo. La Tarjeta Paralela PCI Express de Manhattan agregará rápido y fácilmente un puerto DB25 a sistemas de escritorio habilitados con PCI Express para conectar y comunicarse con dispositivos periféricos paralelos. Rápida transferencia de datos La Tarjeta Paralela PCI Express de Manhattan logra transferencias de datos de hasta 2.5 Mbps para tomar ventaja de las velocidades de transferencia PCI Express de hasta 2.5 Gbps. Compatible con las especificaciones PCI Express 1.1 asegura que la mayoría de computadoras de escritorio equipadas con tarjeta PCI Express podrán operar a su máximo rendimiento. Fácil instalación La Tarjeta Paralela PCI Express de Manhattan encaja en buses PCI Express x1, x2, x4, x8 y x16. Con instalación Plug-and-Play, instalar un puerto LPT es más fácil que nunca.

## Especificaciones

### Puertos e Interfaces

Interfaz de host: **PCIe**

Interfaz de salida: **Paralelo**

### Diseño

Interno: **Si**

Certificación: **IEEE 1284, CE, FCC, RoHS, WEEE**

### Características

Rango de transferencia de datos (máx.): **2.5 Gbit/s**

### Requisitos del sistema

Sistemas operativos Windows soportados: **Si**

### Peso y dimensiones

Ancho: **68 mm**

Profundidad: **120 mm**

Altura: **20 mm**

Peso: **150 g**

**Empaquetado de datos**

Cantidad: **1**

**Datos de logística**

Código de Sistema de Armonización (SA): **84733020**

Link: <https://mcashop.mx/producto/100965/manhattan-tarjeta-paralela-pci-express>

Nota importante: Este documento no debe usarse como única referencia para decidir si el producto es el adecuado o confiable para un uso específico.