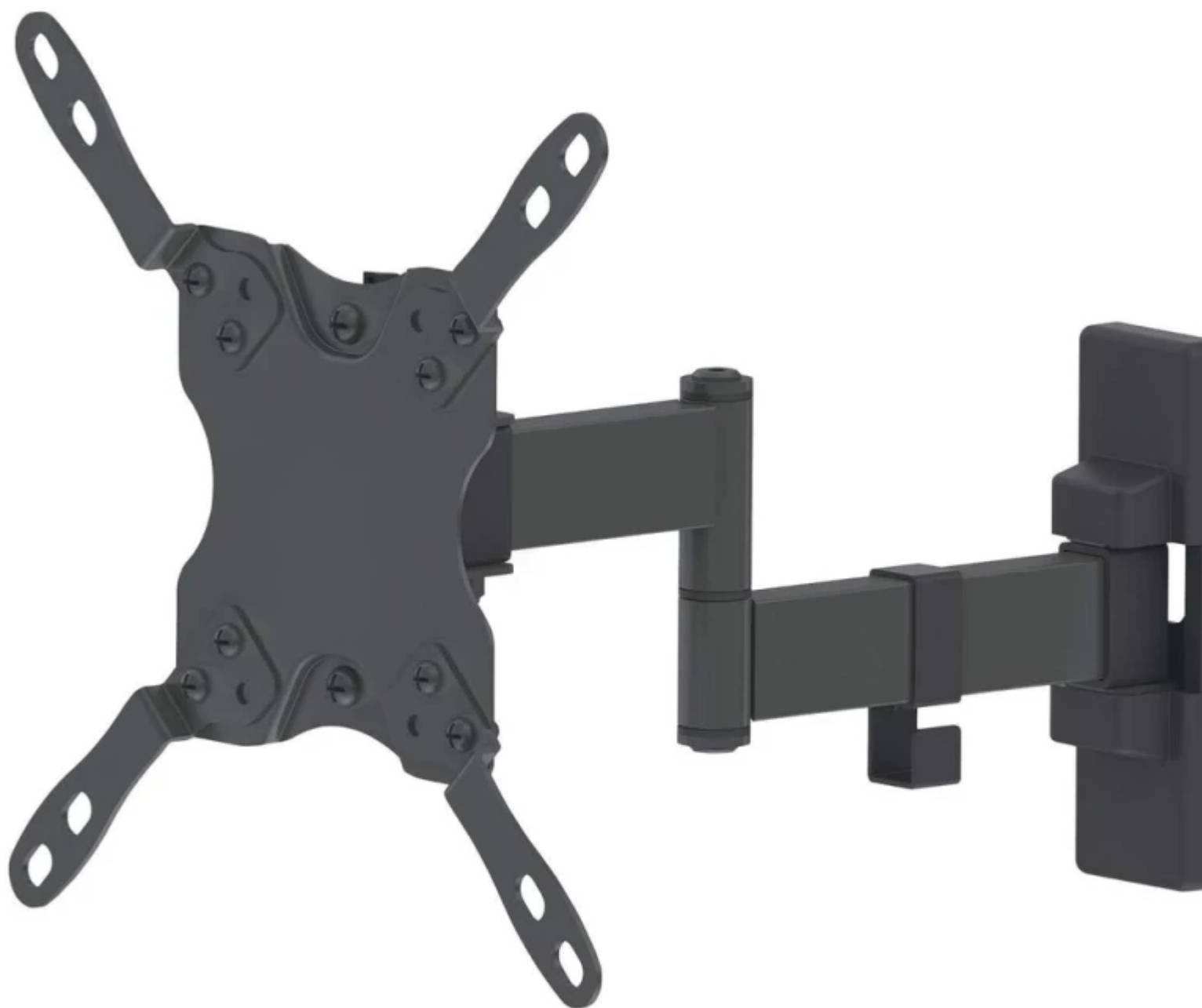


Todo lo que necesitas en tecnología y productos de cómputo.



www.mcashop.mx



Manhattan Soporte para TV, de pared, movimiento articulado, pantallas planas de 13" a 43" de máximo 20 kg

Manhattan Soporte para TV, de pared, movimiento articulado, pantallas planas de 13" a 43" de máximo 20 kg,
75 x 75 mm, 200 x 200 mm, -12 - 5°, -45 - 45°, Acero, Negro
SKU: 461405

Información Técnica

- Marca: **Manhattan**
- Capacidad máxima de peso: **20 kg**
- Número de pantallas soportadas: **1**
- Tamaño máximo de pantalla: **106.7 cm (42")**
- Montaje VESA mínimo: **75 x 75 mm**
- Montaje VESA máximo: **200 x 200 mm**
- Tipo de montaje: **Pared**
- Color del producto: **Negro**

Aspectos destacados

Ten un cuarto con una gran vista Evita los pisos dispares, molestos deslumbramientos y acomodados incómodos de muebles que pueden disminuir las experiencias de las televisiones de pantallas planas. Los soportes de pared y carritos para TV de Manhattan ayudan a conseguir ángulos de vista óptimos desde casi cualquier parte de la habitación. Compatible con VESA y fabricado con materiales de alta calidad, los soportes de pared y carritos para TV de Manhattan se ajustan a un amplio rango de tamaños de pantallas con una instalación segura y confiable. Ideal para aplicaciones residenciales, en oficina, hotelería, salones de clases y conferencias, señalamiento digital y otras aplicaciones comerciales, Los soportes de pared y carritos para TV de Manhattan dan un entretenimiento al centro de pantallas LCD de alto rendimiento o TVs de plasma.

Especificaciones

Montaje

Capacidad máxima de peso: **20 kg**

Tamaño mínimo de pantalla: **33 cm (13")**

Número de pantallas soportadas: **1**

Tamaño máximo de pantalla: **106.7 cm (42")**

Adecuado para el monitor de la computadora: **Si**

Montaje VESA mínimo: **75 x 75 mm**

Montaje VESA máximo: **200 x 200 mm**

Interfaces de montaje de panel: **75 x 75, 100 x 100, 200 x 100, 200 x 200**

Tipo de montaje: **Pared**

Ergonomía

Ajuste de la inclinación: **Si**

Ángulo de inclinación: **-12 - 5°**

Ángulo de giro (alcance): **-45 - 45°**

Gestión de cables: **Si**

Distancia a la pared (máx.): **27.3 cm**

Distancia a la pared (min): **6 cm**

Diseño

Color del producto: **Negro**

Material de la cubierta: **Acero**

Contenido del empaque

Manual: **Si**

Peso y dimensiones

Ancho: **220 mm**

Profundidad (máx.): **27.3 cm**

Altura: **220 mm**

Peso: **1.31 kg**

Datos de logística

Código de Sistema de Armonización (SA): **85299097**

Link: <https://mcashop.mx/producto/101779/manhattan-soporte-para-tv-de-pared-movimiento-articulado-pantallas-planas-de-13-a-43-de-maximo-20-kg>

Nota importante: Este documento no debe usarse como única referencia para decidir si el producto es el adecuado o confiable para un uso específico.