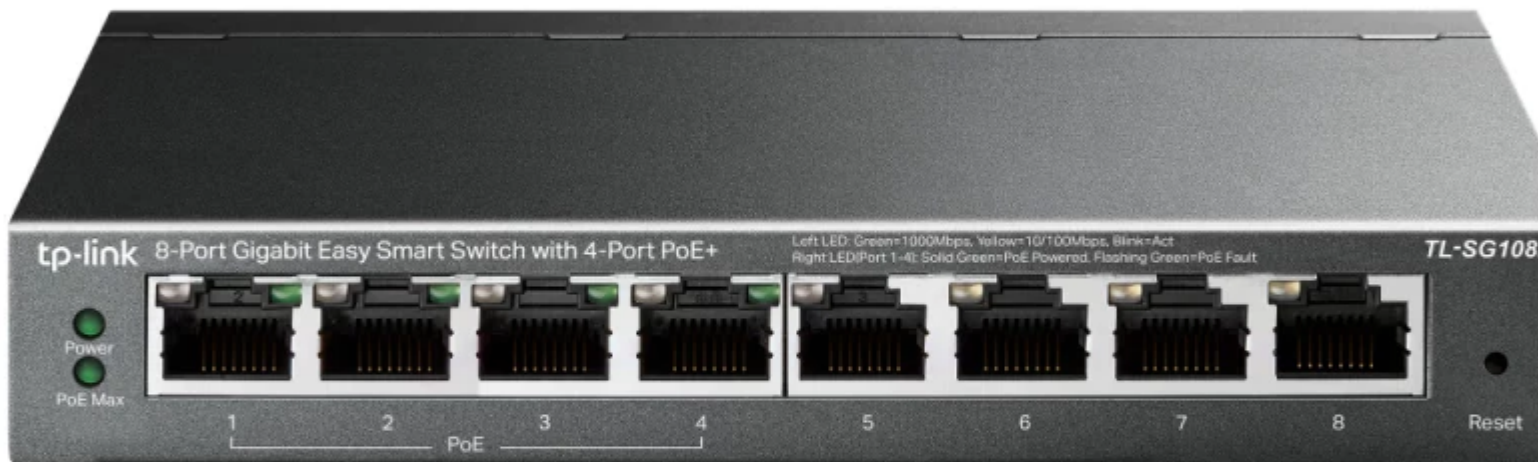


Todo lo que necesitas en tecnología y productos de cómputo.



www.mcashop.mx



TP-Link TL-SG108PE dispositivo de redes Gestionado L2 Gigabit Ethernet (10/100/1000) Energía sobre Ethernet (PoE) Negro

TP-Link TL-SG108PE, Gestionado, L2, Gigabit Ethernet (10/100/1000), Energía sobre Ethernet (PoE)
SKU: TL-SG108PE

Información Técnica

- Marca: **TP-LINK**
- Tipo de interruptor: **Gestionado**
- Cantidad de puertos básicos de conmutación RJ-45 Ethernet: **8**
- Puertos tipo básico de conmutación RJ-45 Ethernet: **Gigabit Ethernet (10/100/1000)**
- Estándares de red: **IEEE 802.1Q, IEEE 802.1p, IEEE 802.3ab, IEEE 802.3i, IEEE 802.3u, IEEE 802.3x**
- Soporte 10G: **No**
- Capacidad de conmutación: **16 Gbit/s**
- Tabla de direcciones MAC: **4000 entradas**
- Montaje en rack: **No**
- Fuente de alimentación incluida: **Si**
- Energía sobre Ethernet (PoE): **Si**

Aspectos destacados

Especificaciones

Características de administración

Tipo de interruptor: **Gestionado**

Capa del interruptor: **L2**

Puertos e Interfaces

Cantidad de puertos básicos de conmutación RJ-45 Ethernet: **8**

Puertos tipo básico de conmutación RJ-45 Ethernet: **Gigabit Ethernet (10/100/1000)**

Red

Estándares de red: **IEEE 802.1Q, IEEE 802.1p, IEEE 802.3ab, IEEE 802.3i, IEEE 802.3u, IEEE 802.3x**

Soporte 10G: **No**

Espejeo de puertos: **Si**

Adición de vínculos: **Si**

Control de transmisión de tormentas: **Si**

Límite de rango: **Si**

Soporte VLAN: **Si**

Número de VLANs: **32**

Transmisión de datos

Capacidad de conmutación: **16 Gbit/s**
Tabla de direcciones MAC: **4000 entradas**
Guardar y remitir: **Si**
Soporte Jumbo Frames: **Si**
Marcos jumbo: **15000**
Tasa de reenvío de paquetes (1 Gbps): **11900000 pps**
Memoria intermedia de paquetes: **1.5 MB**

Seguridad

IGMP: **Si**
Protección contra loops: **Si**

Diseño

Montaje en rack: **No**
Color del producto: **Negro**
Indicadores LED: **Actividad, Enlace, PoE, Corriente, Velocidad, Estado**

Control de energía

Fuente de alimentación incluida: **Si**
Voltaje de entrada AC: **220 V**
Frecuencia de entrada AC: **50 Hz**
Corriente de entrada: **1.25 A**
Consumo de energía (máx.): **65.2 W**

Alimentación a través de Ethernet (PoE)

Energía sobre Ethernet (PoE): **Si**
Cantidad de puertos Power over Ethernet (PoE): **4**
Alimentación mediante Ethernet Plus (PoE+) Cantidad de puertos: **4**
Potencia a través de Ethernet (PoE) Presupuesto: **55 W**

Condiciones ambientales

Intervalo de temperatura operativa (T-T): **0 - 40 °C**
Intervalo de temperatura de almacenaje: **-40 - 70 °C**
Intervalo de humedad relativa para funcionamiento: **10 - 90%**

Intervalo de humedad relativa durante almacenaje: **5 - 95%**

Peso y dimensiones

Ancho: **158 mm**

Profundidad: **101 mm**

Altura: **25 mm**

Contenido del empaque

Cables incluidos: **Corriente alterna**

Manual de usuario: **Si**

Empaquetado de datos

Tipo de empaque: **Caja**

Certificados

Certificación: **FCC, CE, RoHS**

Datos de logística

Código de Sistema de Armonización (SA): **85176990**

Link: <https://mcashop.mx/producto/113098/tp-link-tl-sg108pe-dispositivo-de-redes-gestionado-l2-gigabit-ethernet-101001000-energia-sobre-ethernet-poe-negro>

Nota importante: Este documento no debe usarse como única referencia para decidir si el producto es el adecuado o confiable para un uso específico.