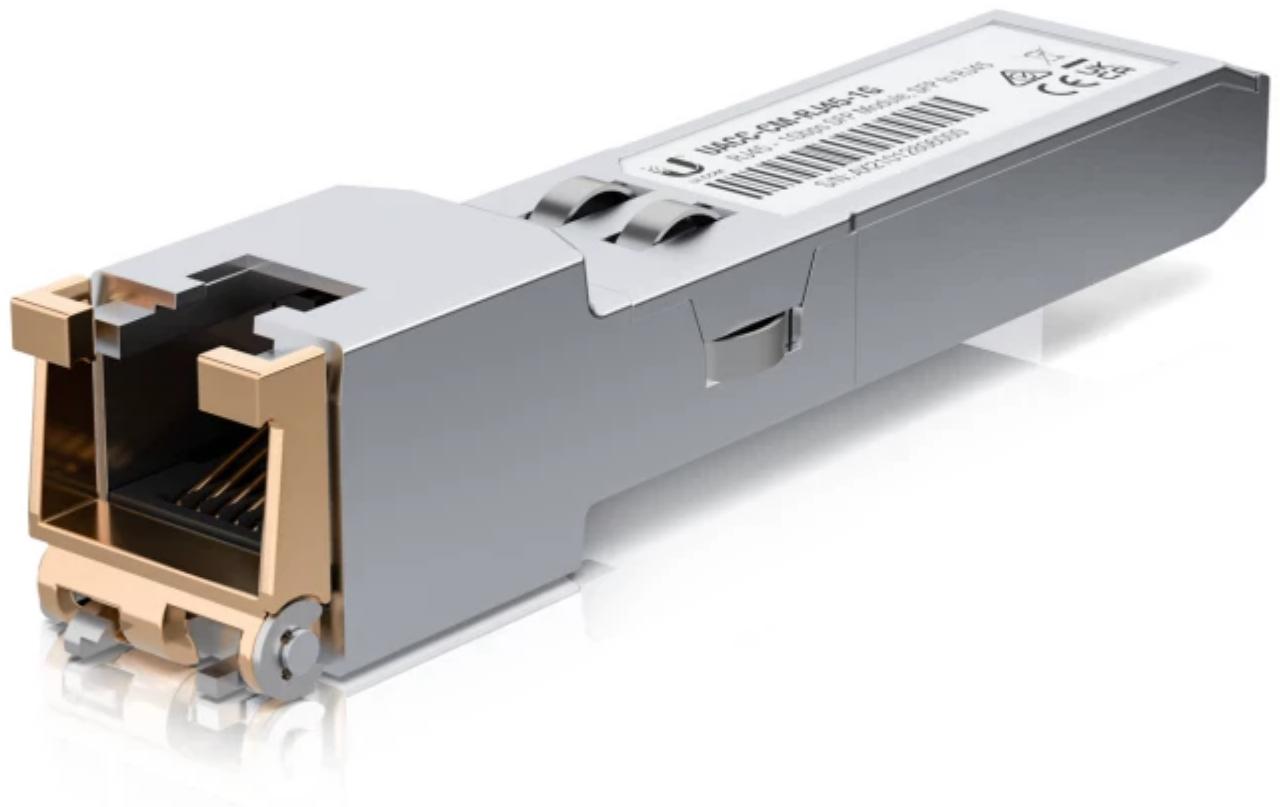


Todo lo que necesitas en tecnología y productos de cómputo.



[www.mcashop.mx](http://www.mcashop.mx)



**Ubiquiti UACC-CM-RJ45-1G módulo de red del transceptor Cobre 1000 Mbit/s RJ-45**

Ubiquiti UACC-CM-RJ45-1G, Cobre, 1000 Mbit/s, RJ-45, 100 m, Gigabit Ethernet, 1000BASE  
SKU: UACC-CM-RJ45-1G

## Información Técnica

- Marca: **Ubiquiti**
- Tipo de transceptor SFP: **Cobre**
- Rango máximo de transferencia de datos: **1000 Mbit/s**
- Tipo de interfaz: **RJ-45**

## Aspectos destacados

## Especificaciones

### Desempeño

Tipo de transceptor SFP: **Cobre**

Rango máximo de transferencia de datos: **1000 Mbit/s**

Tipo de interfaz: **RJ-45**

Distancia de transferencia máxima: **100 m**

Tipo de interfaz ethernet: **Gigabit Ethernet**

Tecnología de cableado ethernet de cobre: **1000BASE**

### Características

Color del producto: **Gris**

Fácil instalación: **Si**

### Certificados

Certificación: **CE, UKCA**

### Condiciones ambientales

Intervalo de temperatura operativa (T-T): **0 - 70 °C**

### Contenido del empaque

Cantidad por paquete: **1 pieza(s)**

Link: <https://mcashop.mx/producto/529428/ubiquiti-uacc-cm-rj45-1g-modulo-de-red-del-transceptor-cobre-1000-mbits-rj-45>

Nota importante: Este documento no debe usarse como única referencia para decidir si el producto es el adecuado o confiable para un uso específico.