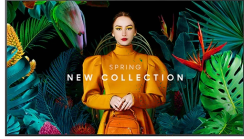


SAMSUNG



## Samsung LH65QMCEBGXGO pantalla de señalización Pantalla plana de señalización digital 165.1 cm (65") LCD Wifi 500 cd / m<sup>2</sup> 4K Ultra HD Procesador incorporado Tizen 24/7

Samsung LH65QMCEBGXGO, Pantalla plana de señalización digital, 165.1 cm (65"), LCD, 3840 x 2160 Pixeles, Wifi, 24/7

SKU: LH65QMCEBGXGO

### Información Técnica

Marca: **Samsung**

Diagonal de la pantalla: **165.1 cm (65")**

Tecnología de visualización: **LCD**

Resolución de la pantalla: **3840 x 2160 Pixeles**

Brillo de pantalla: **500 cd / m<sup>2</sup>**

Tipo HD: **4K Ultra HD**

Pantalla táctil: **No**

Puertos HDMI: **3**

Puerto DVI: **No**

Puertos DisplayPort: **1**

Puerto USB: **Si**

Altavoces incorporados: **Si**

Diseño de producto: **Pantalla plana de señalización digital**

Colocación compatible: **Interior**

Orientación: **Horizontal/Vertical**

Montaje VESA: **Si**

Utilizar con: **Comercial**

Grado de protección IP: **IP5X**

Consumo de energía (inactivo): **0.5 W**

Sistema informático: **Si**

Procesador incorporado: **Si**

Ethernet: **Si**

Wifi: **Si**

## Aspectos destacados

## Especificaciones

Exhibición
Tipo de panel: <b>VA</b>
Diagonal de la pantalla: <b>165.1 cm (65")</b>
Tecnología de visualización: <b>LCD</b>
Resolución de la pantalla: <b>3840 x 2160 Pixeles</b>
Brillo de pantalla: <b>500 cd / m<sup>2</sup></b>
Tipo HD: <b>4K Ultra HD</b>
Pantalla táctil: <b>No</b>
Relación de aspecto nativa: <b>16:9</b>

Tiempo de respuesta: **8 ms**

Razón de contraste (típica): **4000:1**

Nombre comercial de la relación de contraste dinámico: **Mega Contrast**

Ángulo de visión, horizontal: **178°**

Ángulo de visión, vertical: **178°**

Número de colores de la pantalla: **1 mil millones de colores**

Tamaño de pixel: **0.372 x 0.372 mm**

Área de visualización activa (A x A): **1428.48 x 803.52 mm**

Número de pantallas: **1**

Saturación de color: **72%**

Intervalo de escaneado horizontal: **30 - 81 kHz**

Intervalo de escaneado vertical: **48 - 75 Hz**

Índice de niebla: **25%**

### **Puertos e Interfaces**

Puertos HDMI: **3**

Versión HDMI: **2.0**

Cantidad de puertos de entrada HDMI: **3**

Puerto DVI: **No**

Puertos DisplayPort: **1**

Entrada de DisplayPorts: **1**

Puerto USB: **Si**

Cantidad de puertos USB: **2**

Versión USB: **2.0**

Puertos Ethernet (RJ-45): **1**

Salida de audio (L,R): **1**

Interfase RS-232: **Si**

Puerto de datos infrarrojo: **Si**

### **Audio**

Altavoces incorporados: **Si**

Número de altavoces incorporados: **2**

Potencia estimada RMS: **10 W**

### **Diseño**

Diseño de producto: **Pantalla plana de señalización digital**

Colocación compatible: **Interior**

Orientación: **Horizontal/Vertical**

Montaje VESA: **Si**

Interfaces de montaje de panel: **400 x 300 mm**

Ancho del marco (inferior): **1.15 cm**

Ancho del marco (lateral): **1.15 cm**

Ancho del marco (superior): **1.15 cm**

Pantalla antirreflejante: **Si**

Tipo de montaje: **Pared**

## Desempeño

Utilizar con: **Comercial**

Admite pantallas múltiples: **Si**

Multidifusión, soporte: **Si**

Horas de funcionamiento (horas/días): **24/7**

HDCP: **Si**

Grado de protección IP: **IP5X**

HDCP versión: **2.2**

## Control de energía

Consumo energético: **187 W**

Consumo de energía (inactivo): **0.5 W**

Consumo energético (en suspensión): **0.5 W**

Voltaje de entrada AC: **100 - 240 V**

Frecuencia de entrada AC: **50 / 60 Hz**

## Sistema de cómputo

Sistema informático: **Si**

Tipo de sistema informático: **Sistema en chip (SoC)**

Procesador incorporado: **Si**

Frecuencia del procesador: **1.6 GHz**

Capacidad de almacenamiento interno: **16 GB**

Sistema operativo instalado: **Tizen**

Versión de sistema operativo: **7.0**

## Peso y dimensiones

Ancho de la pantalla: **1456.8 mm**

Profundidad de pantalla: **28.5 mm**

Altura de pantalla: **831.9 mm**

Peso de pantalla: **21.2 kg**

## Empaquetado de datos

Peso del paquete: **28.6 kg**

## Contenido del empaque

Control remoto incluido: **Si**

Pilas incluidas: **Si**

Cables incluidos: **RS-232**

## Condiciones ambientales

Intervalo de temperatura operativa (T-T): **0 - 40 °C**

Intervalo de humedad relativa para funcionamiento: **10 - 80%**

## Certificados

Certificación: **EMC Class B**

## Red

Ethernet: **Si**

Wifi: **Si**

## Características

Montaje de pared: **Si**

### Detalles técnicos

Certificados de sustentabilidad: **ENERGY STAR, EPEAT Bronze**

Link: <https://mcaShop.mx/producto/535899/samsung-lh65qmcebgcxgo-pantalla-de-senalizacion-pantalla-plana-de-senalizacion-digital-1651-cm-65-lcd-wifi-500-cd-m2-4k-ultra-hd-procesador-incorporado-tizen-247>