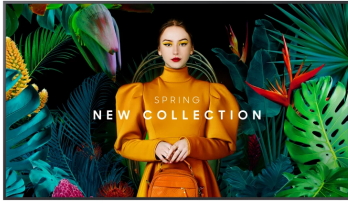


SAMSUNG



## Samsung QB55C Pantalla plana de señalización digital 139.7 cm (55") LCD Wifi 350 cd / m<sup>2</sup> 4K Ultra HD Negro Procesador incorporado Tizen 16/7

Samsung QB55C, Pantalla plana de señalización digital, 139.7 cm (55"), LCD, 3840 x 2160 Pixeles, Wifi, 16/7

SKU: LH55QBCEBGCXEN

### Información Técnica

Marca: **Samsung**

Pantalla táctil: **No**

Diagonal de la pantalla: **139.7 cm (55")**

Resolución de la pantalla: **3840 x 2160 Pixeles**

Brillo de pantalla: **350 cd / m<sup>2</sup>**

Tipo HD: **4K Ultra HD**

Tecnología de visualización: **LCD**

Utilizar con: **Universal**

Ethernet: **Si**

Puerto DVI: **No**

Wifi: **Si**

Puerto USB: **Si**

Número de puertos HDMI: **3**

montaje VESA: **Si**

Colocación compatible: **Interior**

Color del producto: **Negro**

Diseño de producto: **Pantalla plana de señalización digital**

Consumo energético: **154 W**

Sistema informático: **Si**

Procesador incorporado: **Si**

### Aspectos destacados

Samsung QB55C. Diseño de producto: Pantalla plana de señalización digital. Diagonal de la pantalla: 139.7 cm (55"), Tecnología de visualización: LCD, Resolución de la pantalla: 3840 x 2160 Pixeles, Brillo de pantalla: 350 cd / m<sup>2</sup>, Tipo HD: 4K Ultra HD. Wifi. Horas de funcionamiento (horas/días): 16/7. Sistema operativo instalado: Tizen. Color del producto: Negro

### Especificaciones

Exhibición
Tipo de panel: <b>VA</b>
Diagonal de la pantalla: <b>139.7 cm (55")</b>
Tecnología de visualización: <b>LCD</b>
Resolución de la pantalla: <b>3840 x 2160 Pixeles</b>
Brillo de pantalla: <b>350 cd / m<sup>2</sup></b>
Tipo HD: <b>4K Ultra HD</b>
Pantalla táctil: <b>No</b>

Tiempo de respuesta: **8 ms**

Razón de contraste (típica): **4000:1**

Nombre comercial de la relación de contraste dinámico: **Mega Contrast**

Ángulo de visión, horizontal: **178°**

Ángulo de visión, vertical: **178°**

Tamaño de pixel: **0.315 x 0.315 mm**

Diagonal de pantalla: **138 cm**

Intervalo de escaneado horizontal: **30 - 81 kHz**

Intervalo de escaneado vertical: **48 - 75 Hz**

Índice de niebla: **2%**

Frecuencia de pixel (máx.): **594 MHz**

Espacio de color RGB: **NTSC**

Gama de colores: **72%**

#### Puertos e Interfaces

Número de puertos HDMI: **3**

Versión HDMI: **2.0**

Cantidad de puertos de entrada HDMI: **3**

Puerto DVI: **No**

Puerto USB: **Si**

Cantidad de puertos USB: **2**

Ethernet: **Si**

Puertos Ethernet LAN (RJ-45): **1**

Wifi: **Si**

Interfase RS-232: **Si**

Puerto de datos infrarrojo: **Si**

Entrada remota (IR): **1**

#### Diseño

Diseño de producto: **Pantalla plana de señalización digital**

Colocación compatible: **Interior**

Color del producto: **Negro**

Forma de la pantalla: **Plana**

montaje VESA: **Si**

Interfaces de montaje de panel: **200 x 200 mm**

Ancho del marco (inferior): **1.15 cm**

Ancho del marco (lateral): **1.15 cm**

Ancho del marco (superior): **1.15 cm**

Color del bisel: **Charcoal Black**

Tipo de montaje: **Pared**

#### Desempeño

Utilizar con: **Universal**

Horas de funcionamiento (horas/días): **16/7**

HDCP: **Si**

HDCP versión: **2.2**

#### Control de energía

Consumo energético: **154 W**

Consumo energético (en suspensión): **0.5 W**

Clase de eficiencia energética (SDR): **G**

Consumo de energía (SDR) por 1000 horas: **85 kWh**

Voltaje de entrada AC: **100-240 V**

Frecuencia de entrada AC: **50-60 Hz**

Escala de eficiencia energética: **De A a G**

#### Sistema de cómputo

Sistema informático: **Si**

Tipo de sistema informático: **Sistema en chip (SoC)**

Procesador incorporado: **Si**

Sistema operativo instalado: **Tizen**

Versión de sistema operativo: **7.0**

#### Peso y dimensiones

Ancho de la pantalla: **1237.9 mm**

Profundidad de pantalla: **28.5 mm**

Altura de pantalla: **708.8 mm**

Peso de pantalla: **15.7 kg**

#### Empaquetado de datos

Ancho del paquete: **1403 mm**

Largo del paquete: **148 mm**

Alto del paquete: **835 mm**

Peso del paquete: **19.9 kg**

#### Contenido del empaque

Stand incluido: **No**

#### Condiciones ambientales

Intervalo de temperatura operativa (T-T): **0 - 40 °C**

Intervalo de humedad relativa para funcionamiento: **10 - 80%**

#### Certificados

Certificación: **Class B 60950-1, 62368-1**

#### Detalles técnicos

Salida de audio (mini jack): **1**

#### Otras características

Bluetooth: **Si**

Memoria Flash: **8000 MB**

Puertos de entrada RS-232: **1**

Puertos de salida RS-232: **1**

Puertos de entrada RJ-45: **1**

Optional features: **WMN-B50SC STN-L4355C**

Link: <https://mcaShop.mx/producto/545537/samsung-qb55c-pantalla-plana-de-senalizacion-digital-1397-cm-55-lcd-wifi-350-cd-m2-4k-ultra-hd-negro-procesador-incorporado-tizen-167>