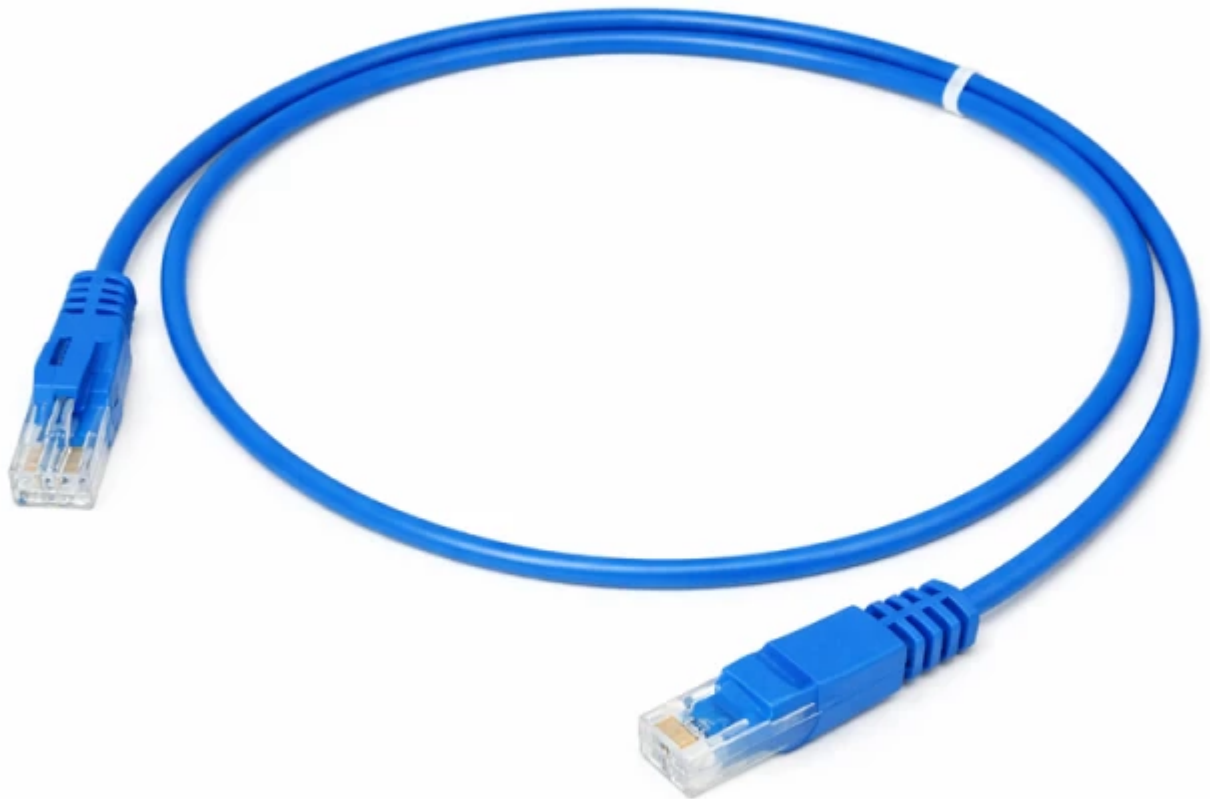


Todo lo que necesitas en tecnología y productos de cómputo.



www.mcashop.mx



Patch Cord Cat 6 Diámetro Reducido 28 AWG 2 Metros Azul con Bota Inyectada UTP para Alta Densidad SBE TECH

Cable de red ultra delgado SBE TECH Categoría 6 de 2 metros con calibre 28 AWG, diseñado para optimizar el espacio y mejorar la ventilación en gabinetes y racks de telecomunicaciones.

SKU: SBE-PCC62.0M-BL28

Información Técnica

- Marca: **SBE Tech**
- Longitud de cable: **2 metros**
- Color del producto: **Azul**
- Conector 1: **RJ-45**
- Conector 2: **RJ-45**
- Cable estándar: **Cat. 6**
- Blindaje de cable: **UTP**
- Material de la cubierta: **PVC**

Aspectos destacados

El patch cord SBE TECH Cat 6 de 2 metros combina un diseño ultra delgado con un rendimiento excepcional. Gracias a su diámetro reducido, facilita la gestión del cableado y mejora significativamente el flujo de aire dentro del rack, reduciendo el riesgo de sobrecalentamiento en los equipos. Fabricado con materiales de alta calidad y bota inyectada para máxima resistencia, este cable UTP en color azul es la solución profesional para centros de datos que requieren una organización impecable sin sacrificar la velocidad de transmisión Gigabit Ethernet en sus conexiones.

Especificaciones

Características

Longitud de cable: **2 metros**

Color del producto: **Azul**

Conector 1: **RJ-45**

Conector 2: **RJ-45**

Cable estándar: **Cat. 6**

Calibre del cable (AWG): **28 AWG**

Blindaje de cable: **UTP**

Tipo de bota: **Inyectada**

Material de la cubierta: **PVC**

Link: <https://mcashop.mx/producto/717619/patch-cord-cat-6-diametro-reducido-28-awg-2-metros-azul-con-bota-inyectada-utp-para-alta-densidad-sbe-tech>

Nota importante: Este documento no debe usarse como única referencia para decidir si el producto es el adecuado o confiable para un uso específico.