

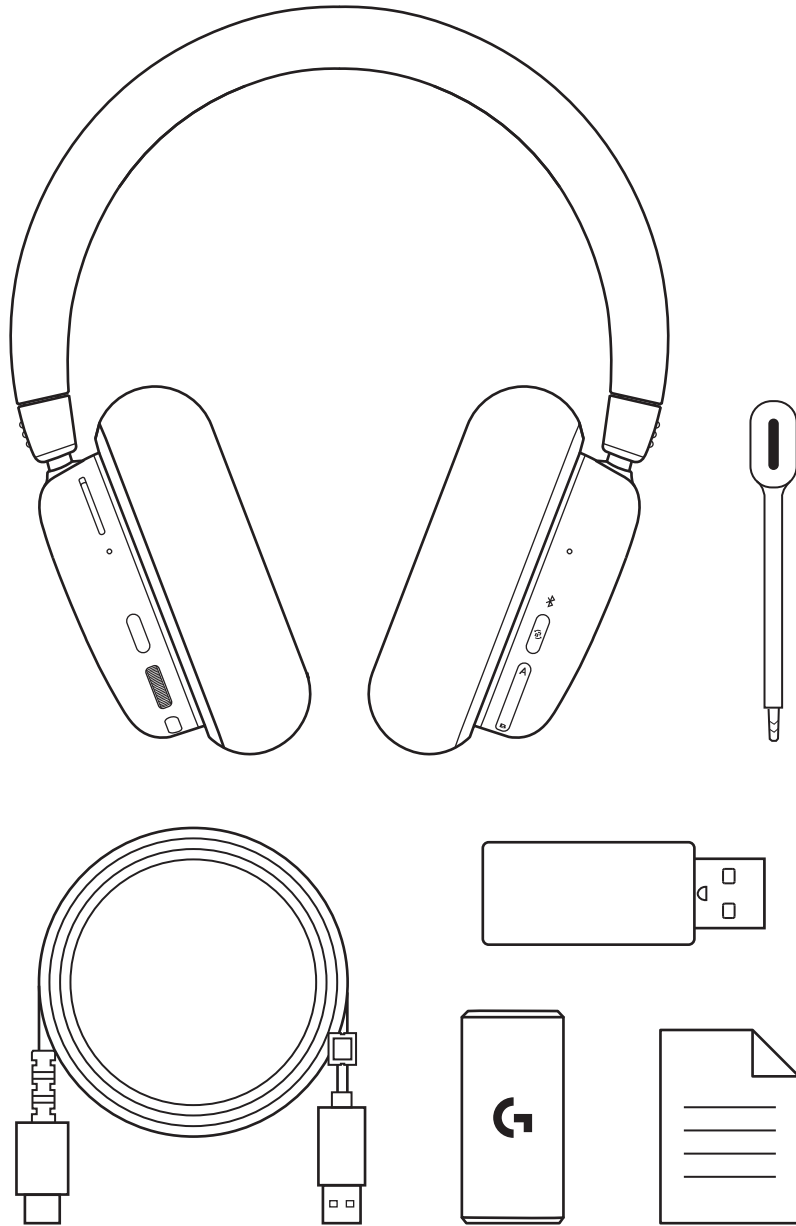
# G735 HEADSET | CASQUE G735

Wireless Gaming Headset  
Casque pour le jeu sans fil

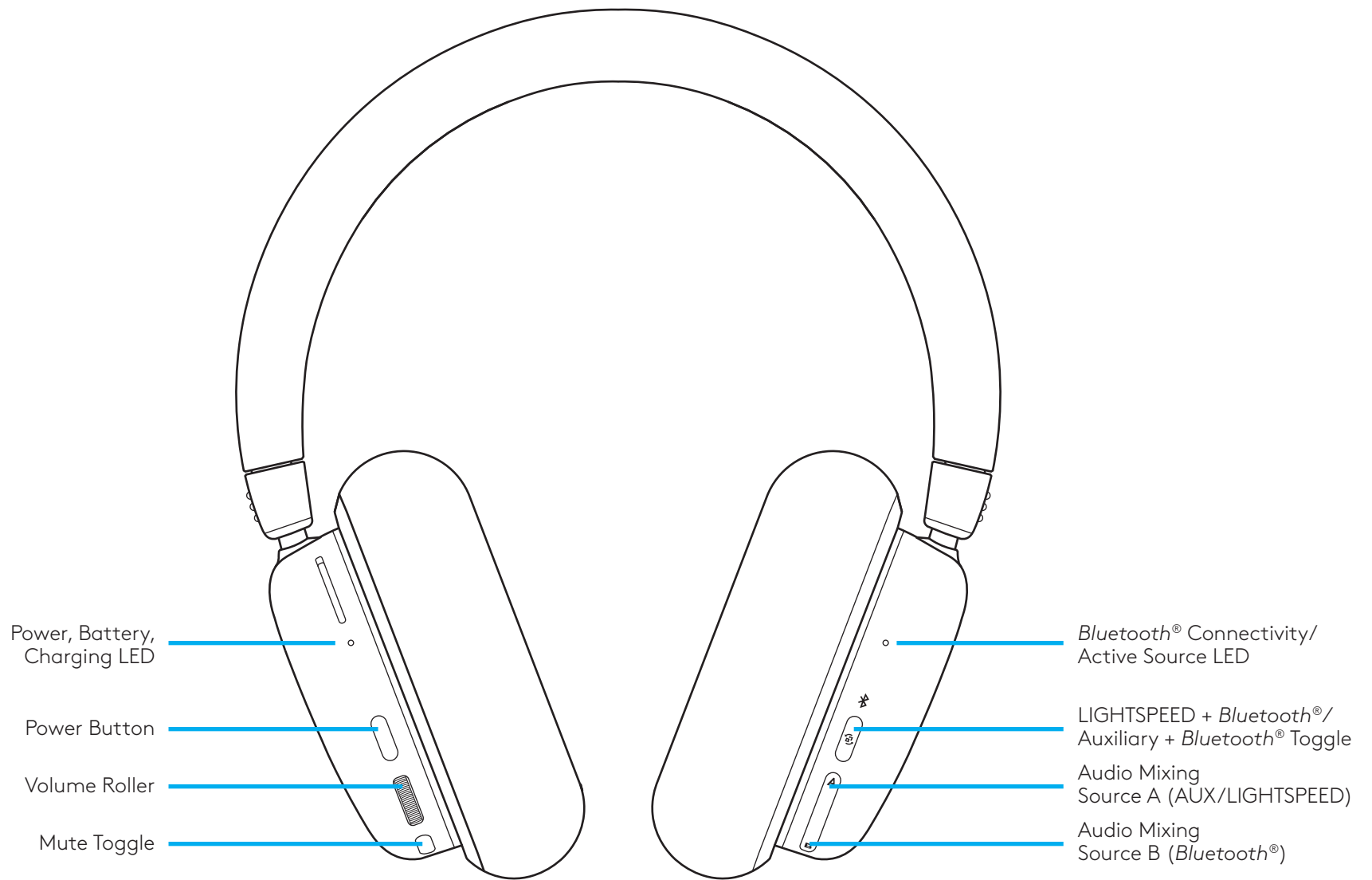
SETUP GUIDE | GUIDE D'INSTALLATION



logitech 

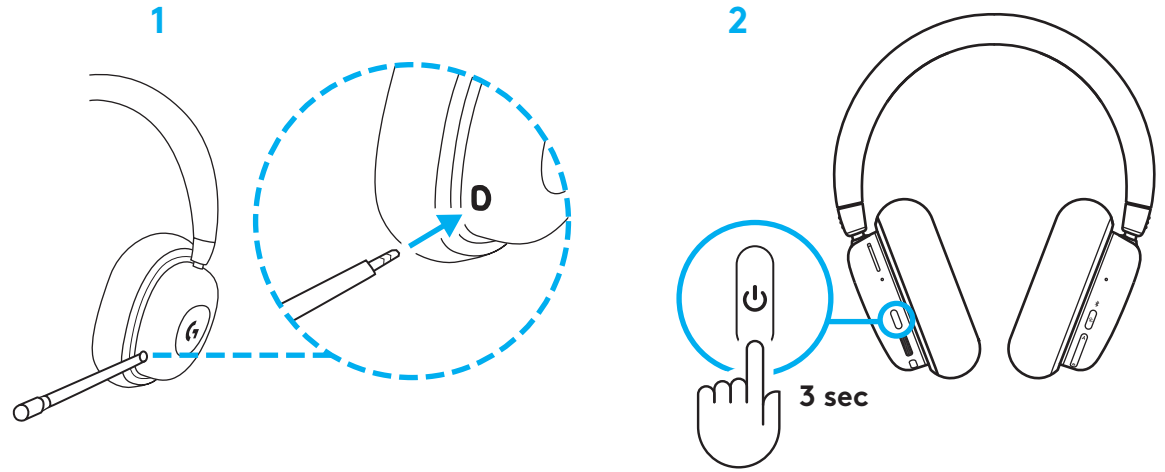


ENGLISH . . . . .	3
FRANÇAIS . . . . .	12
ESPAÑOL . . . . .	21
PORTUGUÊS . . . . .	30

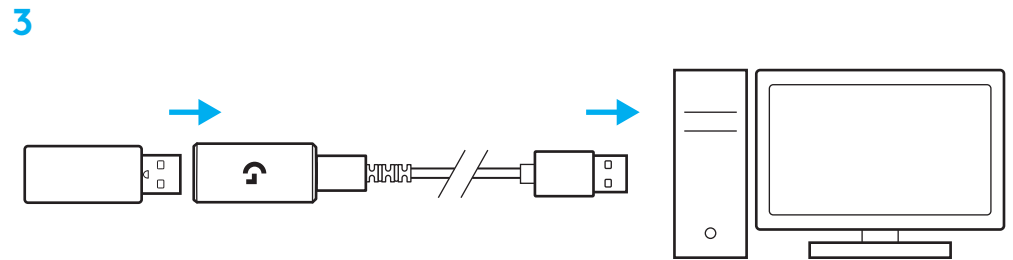


## SETUP INSTRUCTIONS

- 1 Insert the microphone connector into the port on the left ear cup. It is designed to fit in one way.
- 2 Turn on the G735 headset by pressing and holding the power button located on the left ear cup for 3 seconds.



- 3 Insert the LIGHTSPEED receiver, with extender and cable into the PC USB port. Receiver can be used without the extender and cable by inserting it directly into a USB port if desired.

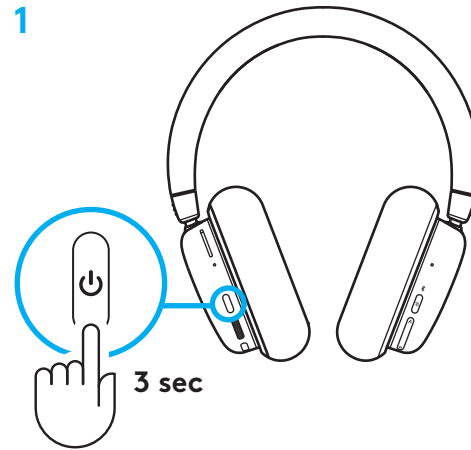


- 4 Download and install G HUB software to your PC/MAC for the best gaming experience (G HUB has onboarding story for features). Go to [www.logitechG.com/ghub](http://www.logitechG.com/ghub)

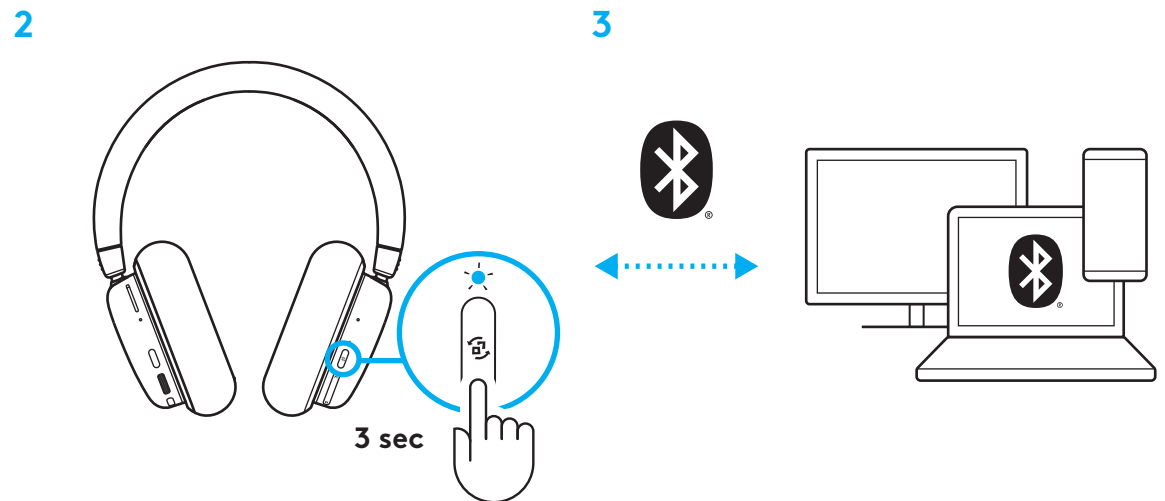


## BLUETOOTH® CONNECTIVITY

- 1 Turn on the G735 headset by pressing and holding the power button for 3 seconds.

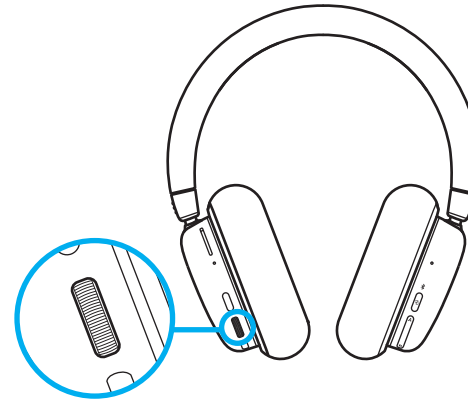


- 2 Press and hold Connectivity button for 3 seconds to initiate pairing mode. The blue light will flash quickly for up to 3 minutes.
- 3 Follow *Bluetooth*® connection for your device to pair with the headset.



## Volume

Adjust volume with the roller on the left ear cup.  
This adjusts the headset's total volume,  
not the volumes of your sources.

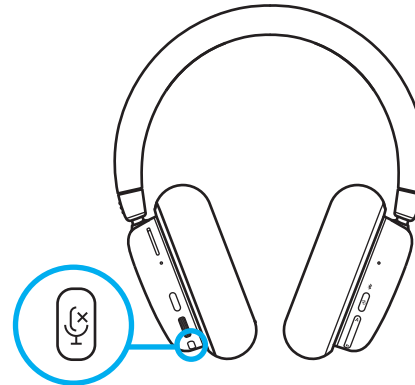


## Mute/Unmute Microphone

Press the mute button located below the volume on  
the left ear cup. This will mute the microphone.

When muted, the cosmetic RGB will temporarily  
flash red.

There will be a mute sound notification.



## Audio Source Options

G735 can connect to and mix multiple audio sources at once:

- LIGHTSPEED audio
- *Bluetooth*<sup>®</sup> audio
- Auxiliary audio via 3.5 mm cable (not supplied)
- LIGHTSPEED + *Bluetooth*<sup>®</sup>
- Auxiliary + *Bluetooth*<sup>®</sup>

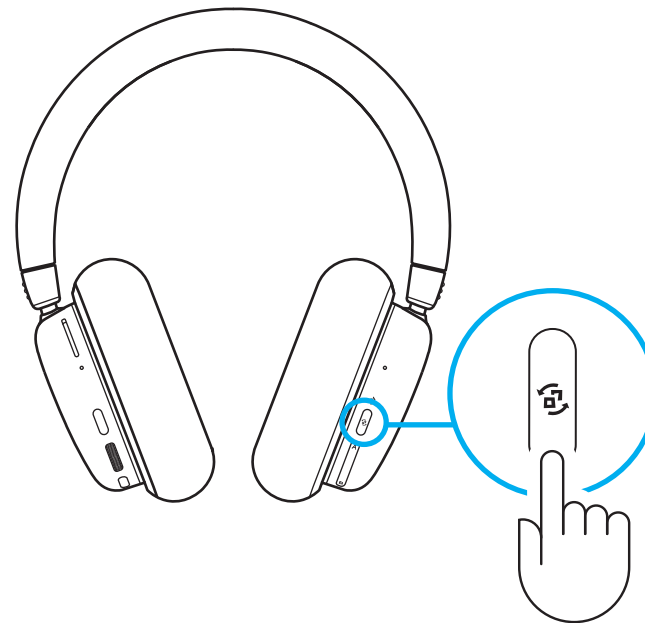
## Toggling LIGHTSPEED + *Bluetooth*<sup>®</sup> / Auxiliary + *Bluetooth*<sup>®</sup>

After connecting to both LIGHTSPEED and AUX, toggle between LIGHTSPEED and AUX options by pressing the connectivity button on the right ear cup.

When LIGHTSPEED is active, the LED light above the button will light up cyan for 5 seconds.

When AUX is active, the LED light will light up white for 5 seconds.

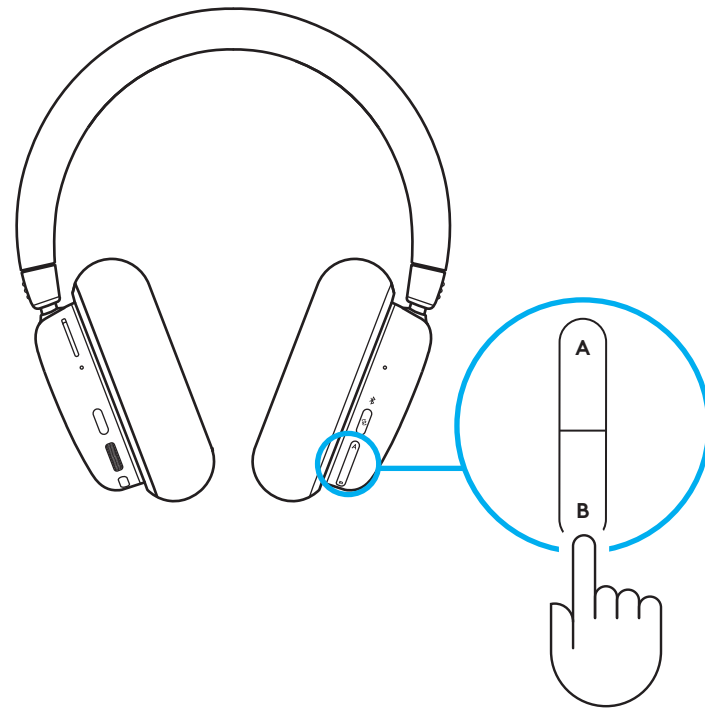
AUX only available when a cable is connected.



## Mixing LIGHTSPEED/AUX & Bluetooth®

After connecting to 2 sources LIGHTSPEED or AUX, and Bluetooth®:

- To adjust source balance, press the up and down buttons on the right ear cup to paddle.
- Pressing up increases the active (LIGHTSPEED or AUX) source
- Pressing down increases Bluetooth® source
- To reset to equal levels, press and hold both buttons for 3 seconds.



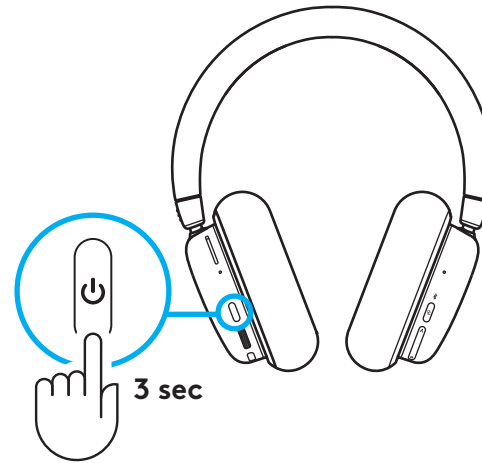


## Powering Off

Turn off G735 headset by pressing the power button on the left ear cup for 3 seconds.

The headset lighting will turn off after a short lighting animation. There will be a sound notification indicating power off.

If the headset is inactive for 10 minutes, it will automatically shut off.



## Checking Battery Status

To check the battery status, short press the power button on the left ear cup.


The LED will be:

- Green when it's over 30% battery
- Red when it's under 30% battery
- Blink red when it's under 15% battery



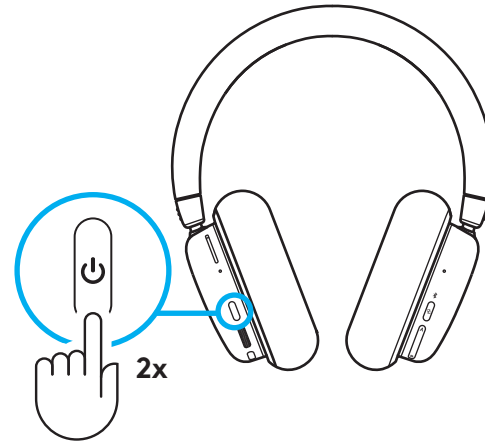
 = >30% battery

 = <30% battery

 = <15% battery

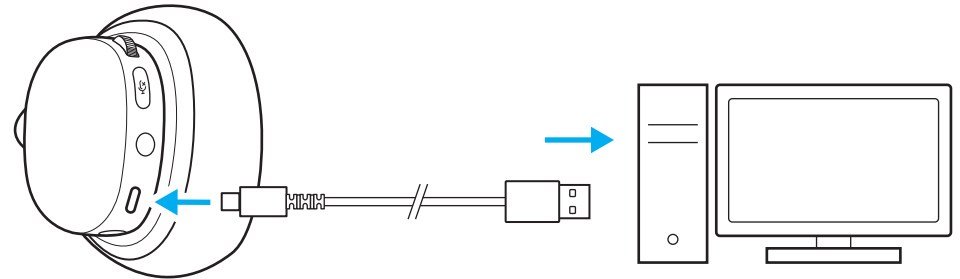
## Lighting ON/OFF

To turn off the cosmetic lighting, double press the power button on the left ear cup.



## Charging the Battery

Plug the USB-C cable into the port at the bottom of the left ear cup, located between the microphone and AUX connector ports. Connect the USB-A end into a USB port on a PC or USB charging adapter (not included).



The power light will illuminate green and pulse while charging.

The power light glows red for low battery (<30%).

The G735 headset ships with about 60% charge. We recommend charging completely before use.

### Changing Accessory Cups

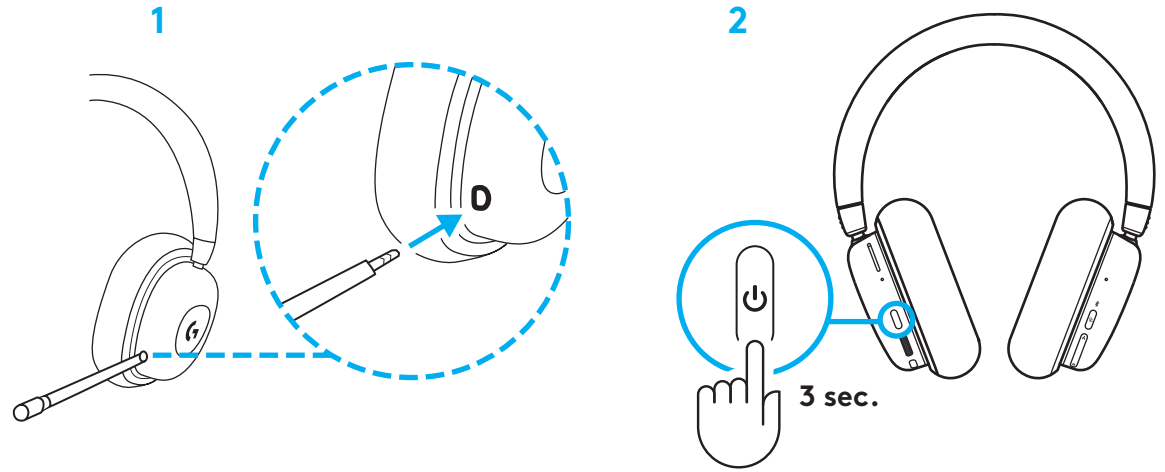
Ear pads can be removed and replaced.



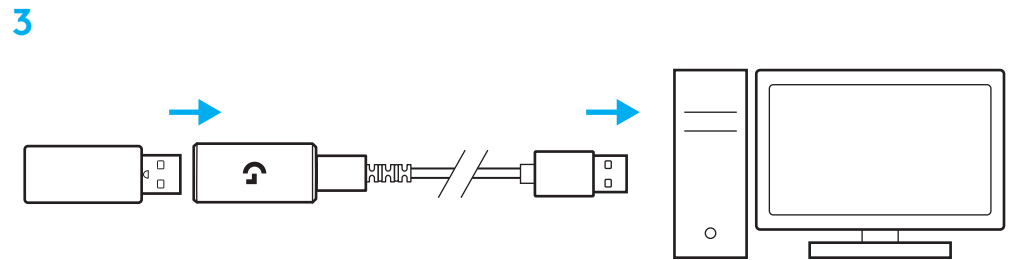


## INSTRUCTIONS D'INSTALLATION

- 1 Insérez le connecteur du microphone dans le port sur l'écouteur gauche. Il est conçu pour s'insérer dans un seul sens.
- 2 Allumez le casque G735 en appuyant sur le bouton d'alimentation situé sur l'écouteur gauche, puis en le maintenant enfoncé pendant 3 secondes.



- 3 Insérez le récepteur LIGHTSPEED, avec la rallonge et le câble dans le port USB du PC. Le récepteur peut être utilisé sans la rallonge et le câble en l'insérant directement dans un port USB si vous le souhaitez.

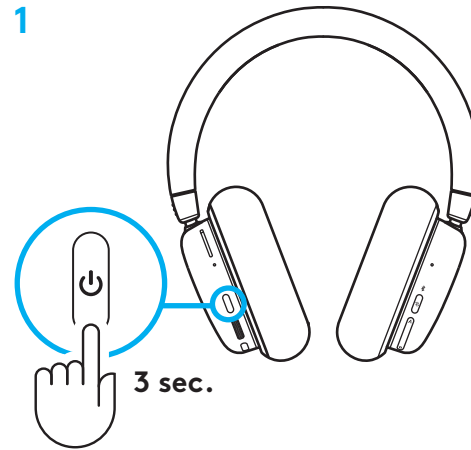


- 4 Téléchargez et installez le logiciel G HUB sur votre PC/MAC pour une expérience de jeu optimale (G HUB propose un parcours d'intégration pour les fonctionnalités). Rendez-vous sur <https://www.logitechg.com/ghub>

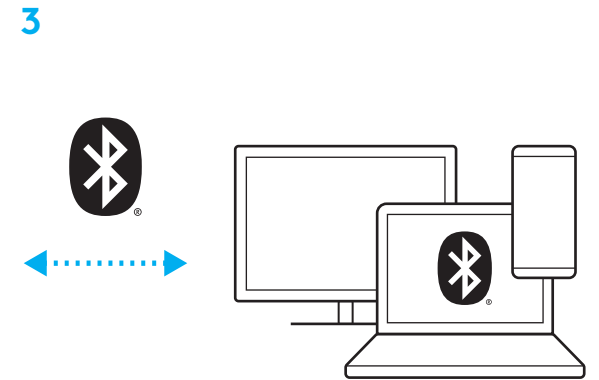
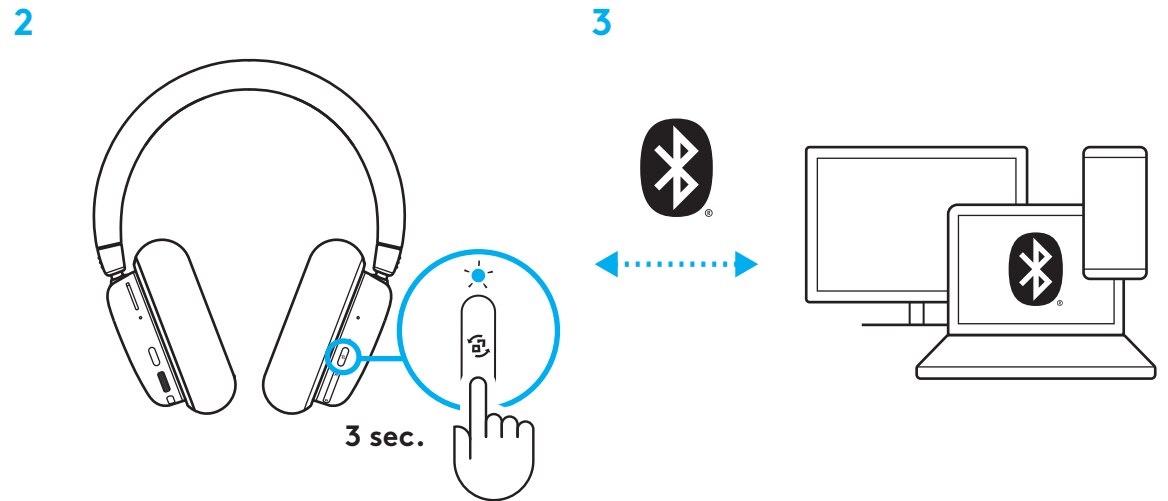


## CONNECTIVITÉ BLUETOOTH®

- 1 Allumez le casque G735 en appuyant sur le bouton d'alimentation et en le maintenant enfoncé pendant 3 secondes.

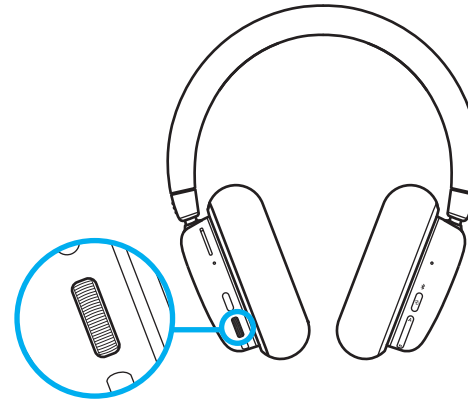


- 2 Maintenez le bouton Connectivité enfoncé pendant 3 secondes pour déclencher le mode de couplage. Le témoin lumineux bleu clignote rapidement pendant 3 minutes.
- 3 Suivez la connexion Bluetooth® pour que votre dispositif se couple au casque.



## Volume

Réglez le volume avec la roulette située sur l'écouteur gauche. Cela permet de régler le volume total du casque et non celui de vos sources.

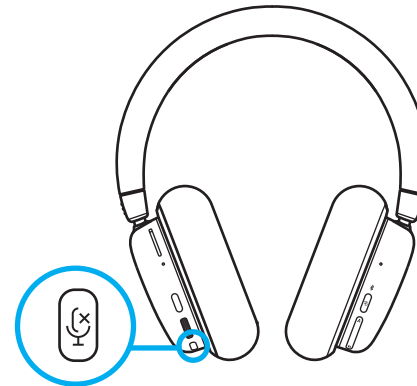


## Activer/désactiver la sourdine sur le microphone

Appuyez sur le bouton sourdine situé sous le volume sur l'écouteur gauche. Cela mettra le microphone en sourdine.

Lorsqu'il est en sourdine, le voyant RVB clignote provisoirement en rouge.

Une notification de mise en sourdine sera générée.



## Options de source audio

Le casque G735 peut se connecter et mélanger plusieurs sources audio en une:

- audio LIGHTSPEED
- audio *Bluetooth*®
- audio auxiliaire via un câble de 3,5 mm (non fourni)
- LIGHTSPEED + *Bluetooth*®
- Auxiliaire + *Bluetooth*®

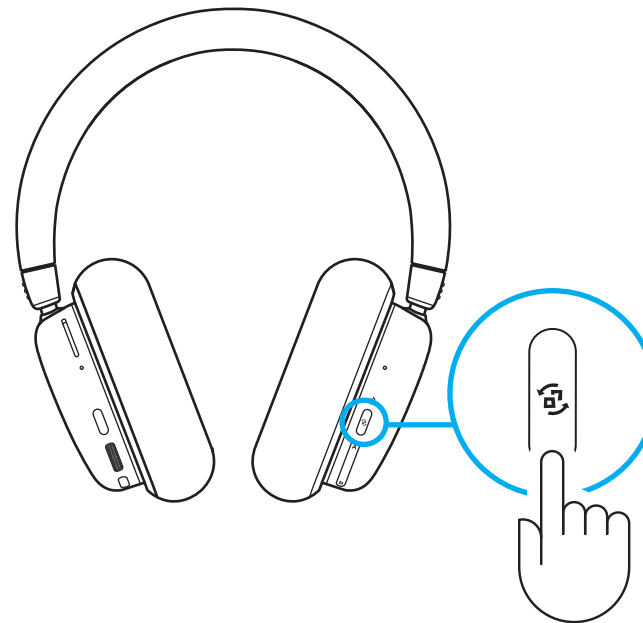
## Activer/désactiver LIGHTSPEED + *Bluetooth*®/ Auxiliaire + *Bluetooth*®

Après la connexion aux sources LIGHTSPEED et AUX, vous pouvez basculer de l'une à l'autre en appuyant sur le bouton Connectivité sur l'écouteur droit.

Lorsque LIGHTSPEED est actif, le témoin lumineux au-dessus du bouton s'allume en cyan pendant 5 secondes.

Lorsque AUX est actif, le témoin lumineux s'allume en blanc pendant 5 secondes.

AUX est disponible uniquement lorsqu'un câble est connecté.

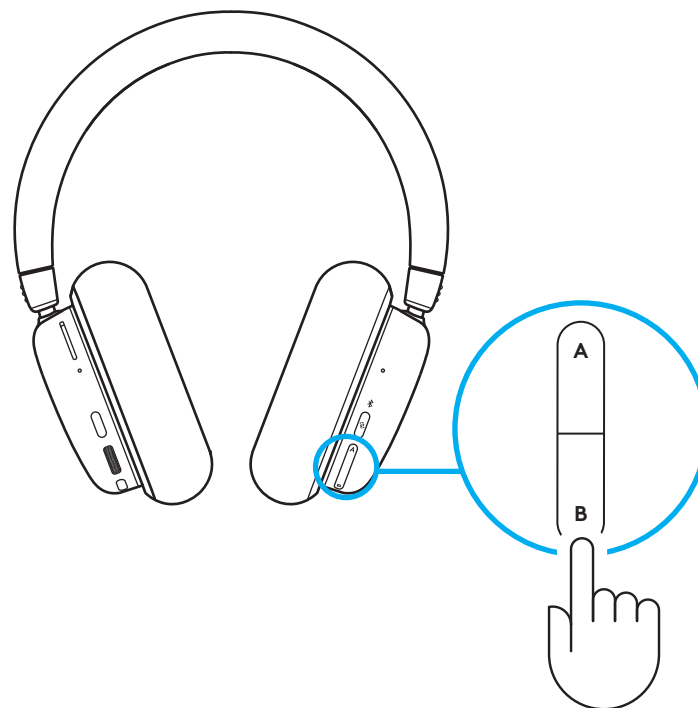




## Mélanger LIGHTSPEED/AUX et Bluetooth®

Après avoir connecté 2 sources LIGHTSPEED ou AUX et Bluetooth®:

- Pour régler l'équilibre des sources, appuyez sur les boutons + et - sur l'écouteur droit.
- Le bouton + permet d'augmenter la source active (LIGHTSPEED ou AUX)
- Le bouton - permet de diminuer la source Bluetooth®
- Pour rétablir le niveau d'équilibre, appuyez sur les deux boutons et maintenez-les enfoncés pendant 3 secondes.

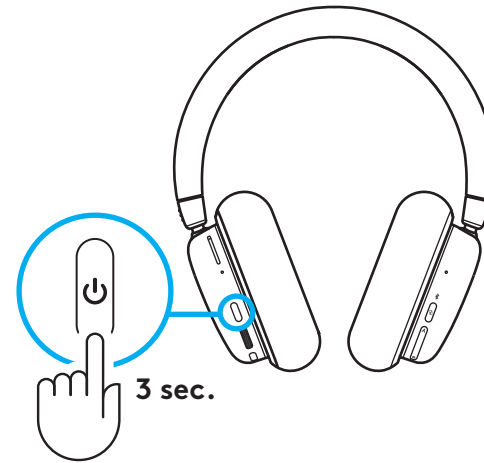


## Mise hors tension en cours

Éteignez le casque G735 en appuyant sur le bouton d'alimentation situé sur l'écouteur gauche, puis en le maintenant enfoncé pendant 3 secondes.

L'éclairage du casque sera éteint après une courte animation de l'éclairage. Un son indiquant que le casque est éteint sera émis.

Si le casque est inactif pendant 10 minutes, il sera automatiquement éteint.



## Vérification du niveau de la batterie

Pour contrôler l'état de la batterie, appuyez brièvement sur le bouton d'alimentation sur l'écouteur gauche.

Le témoin lumineux sera:

- Vert au-dessus de 30% de batterie
- Rouge en dessous de 30% de batterie
- Rouge clignotant en dessous de 15% de batterie



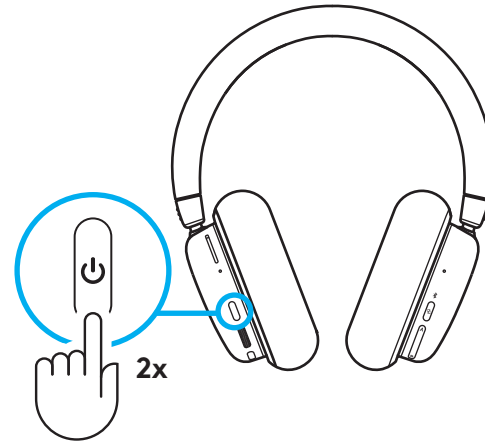
 = >30% de batterie

 = <30% de batterie

 = >15% de batterie

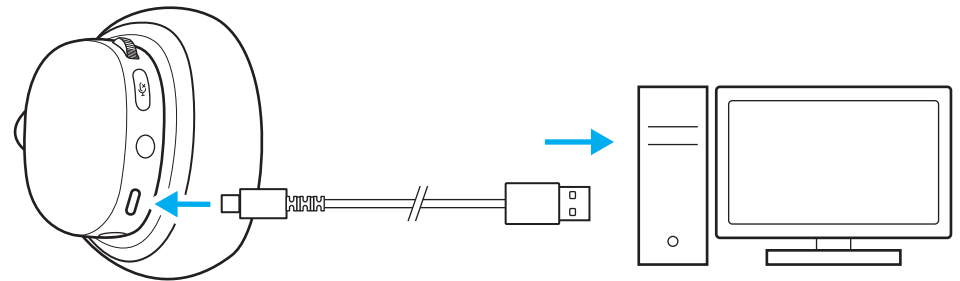
## Éclairage allumé/éteint

Pour éteindre l'éclairage cosmétique, appuyez deux fois sur le bouton d'alimentation sur l'écouteur gauche.



## Charge de la batterie

Branchez la fiche USB-C dans le port en bas de l'écouteur gauche, entre les ports du microphone et du connecteur AUX. Connectez l'extrémité USB-A à un port USB sur un PC ou un adaptateur de port de charge USB (non inclus).



Le témoin d'alimentation s'allume en vert et clignote pendant la charge.

Le témoin d'alimentation s'allume en rouge en cas de batterie faible (<30%).

Le casque G735 est livré avec 60% de charge environ. Nous conseillons de le charger complètement avant utilisation.

## Changement des oreillettes

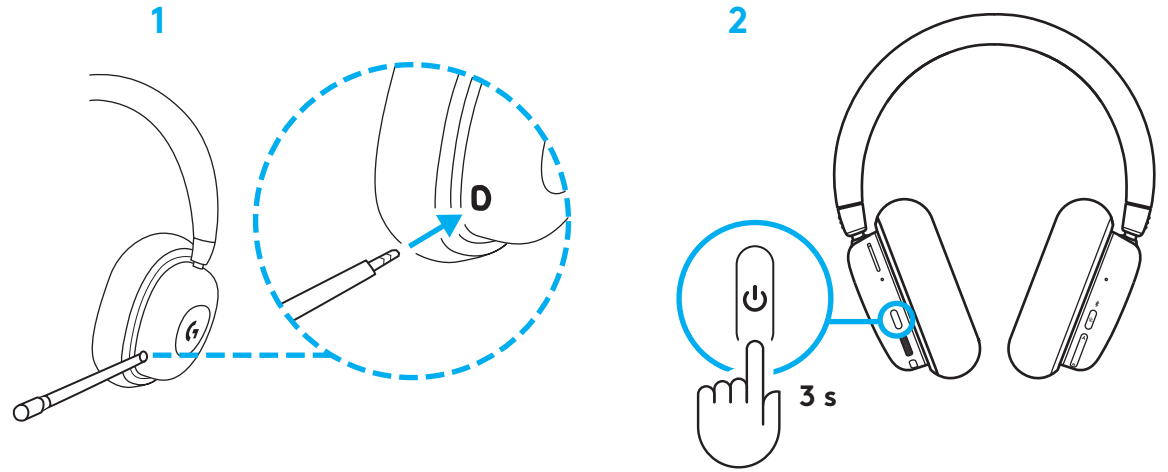
Les oreillettes peuvent être retirées, puis remplacées.



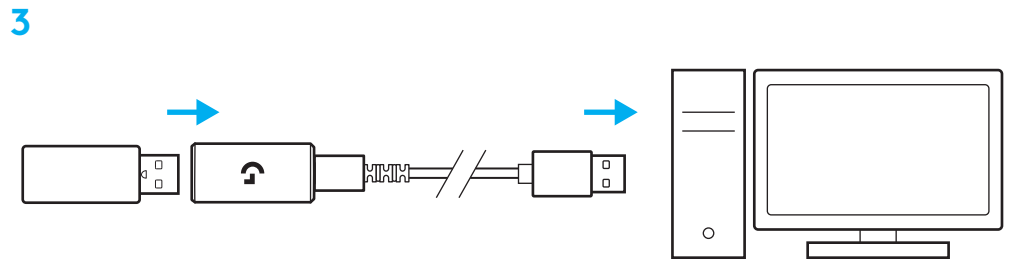


## INSTRUCCIONES DE CONFIGURACIÓN

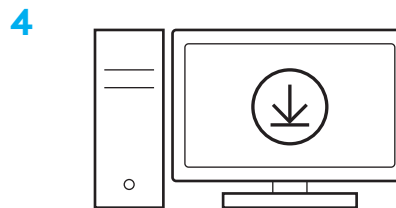
- 1 Inserta el conector de micrófono en el puerto de la copa izquierda. Se diseñó para encajar en un solo sentido.
- 2 Enciende los audífonos con micrófono G735. Para ello, mantén presionado el botón de encendido situado en la copa izquierda por tres segundos.



- 3 Inserta el receptor LIGHTSPEED, con el alargador y el cable, en el puerto USB de la PC. El receptor también se puede usar sin el alargador y el cable insertándolo directamente en un puerto USB.



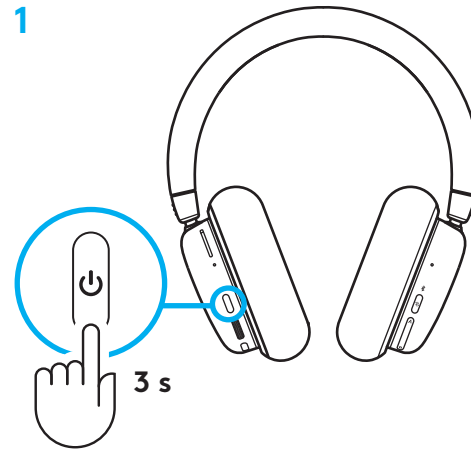
- 4 Descarga e instala el software G HUB en tu PC/ MAC para una experiencia de juego óptima (G HUB ofrece integración de funciones).  
Ve a [www.logitechG.com/ghub](http://www.logitechG.com/ghub)



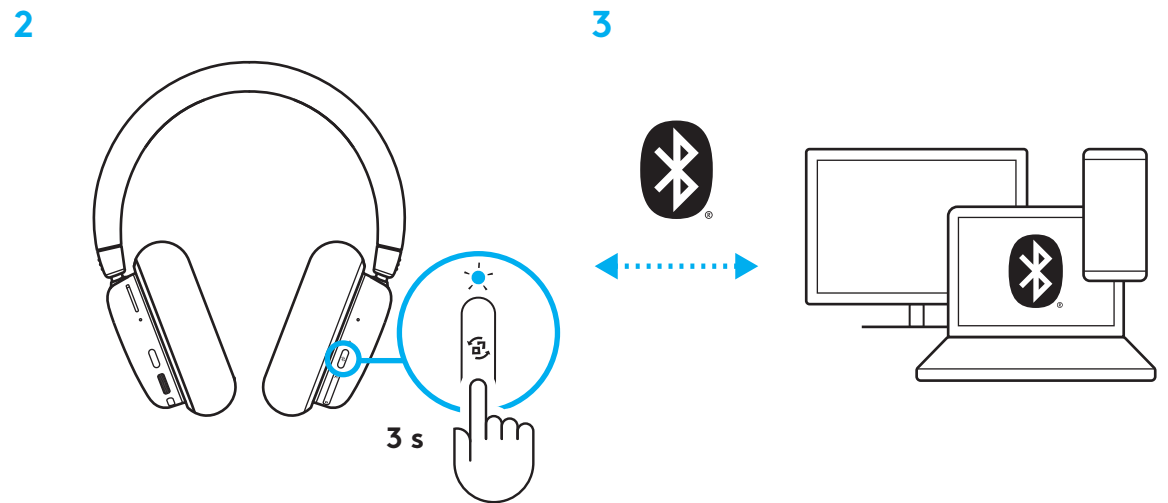
[www.logitechG.com/ghub](http://www.logitechG.com/ghub)

## CONECTIVIDAD BLUETOOTH®

- 1 Enciende los audífonos con micrófono G735.  
Para ello, mantén presionado el botón de encendido por tres segundos.

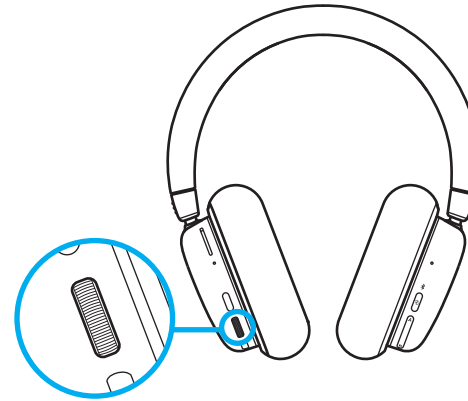


- 2 Mantén presionado el botón de conectividad por 3 segundos para iniciar el modo de emparejamiento. La luz azul emitirá destellos rápidos hasta tres minutos.
- 3 Sigue las instrucciones de conexión Bluetooth® de tu dispositivo para emparejarlo con los audífonos.



## Volumen

Ajusta el volumen con el control giratorio de la copa izquierda. Esto ajusta el volumen total de los audífonos, no el volumen de tus fuentes.

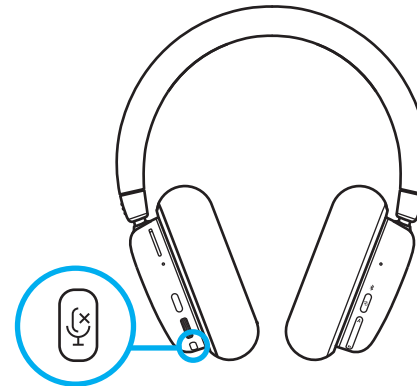


## Silenciar/Reactivar micrófono

Presiona el botón de silencio situado debajo del volumen en la copa izquierda. Esto silenciará el micrófono.

Cuando esté silenciado, el RGB cosmético emitirá destellos rojos por cierto tiempo.

Habrás una notificación sonora de silencio.





## Opciones de fuentes de audio

Los G735 pueden conectarse a varias fuentes de audio a la vez y mezclarlas:

- Audio LIGHTSPEED
- Audio *Bluetooth*®
- Audio auxiliar por cable con conexión de 3,5 mm (no se suministra)
- LIGHTSPEED + *Bluetooth*®
- Auxiliar + *Bluetooth*®

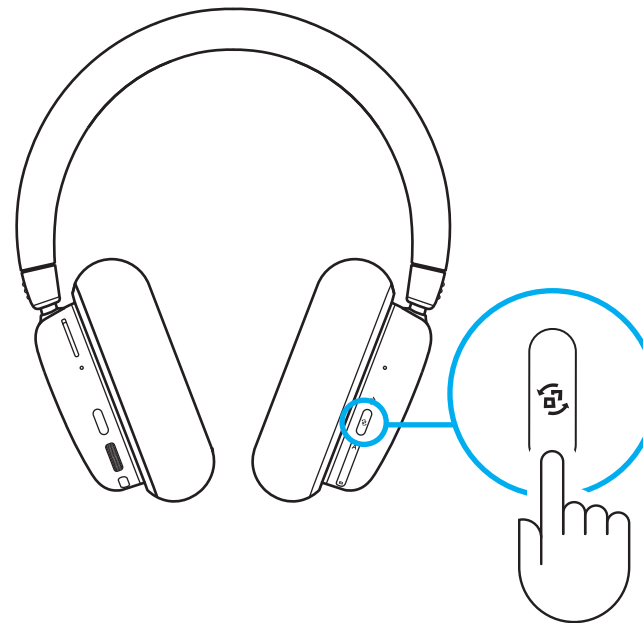
### Conmutar LIGHTSPEED + *Bluetooth*®/ Auxiliar + *Bluetooth*®

Después de conectar tanto a LIGHTSPEED como AUX, alterna entre las opciones LIGHTSPEED y AUX presionando el botón de conectividad en la copa derecha.

Cuando se active LIGHTSPEED, el LED por encima del botón se iluminará en cian por cinco segundos.

Cuando se active AUX, el LED se iluminará en blanco por cinco segundos.

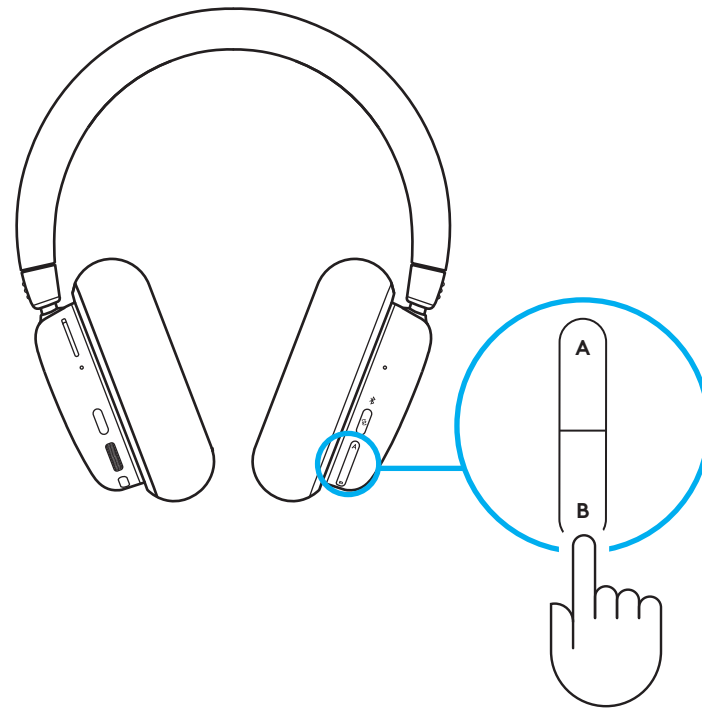
AUX sólo está disponible cuando se conecta un cable.



## Mezclar LIGHTSPEED/AUX y Bluetooth®

Después de conectar a dos fuentes LIGHTSPEED o AUX, y Bluetooth®:

- Para ajustar el equilibrio de fuentes, presiona los botones arriba y abajo en la copa derecha para ir variando.
- Presionar arriba aumenta la fuente activa (LIGHTSPEED o AUX)
- Presionar abajo aumenta la fuente Bluetooth®
- Para restablecer niveles iguales, mantén presionados ambos botones por tres segundos.

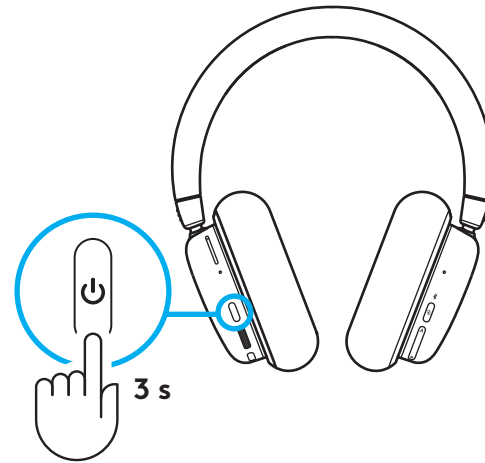


## Apagar

Apaga los audífonos con micrófono G735. Para ello, mantén presionado el botón de encendido situado en la copa izquierda por tres segundos.

La iluminación de los audífonos se apagará después de una breve animación de iluminación. Habrá una notificación sonora para indicar que se apagaron.

Si los audífonos permanecen inactivos por diez minutos, se apagarán automáticamente.



## Comprobar el estado de la batería

Para comprobar el estado de la batería, presiona brevemente el botón de encendido en la copa izquierda.

El LED estará:

- Verde con la batería a más del 30%
- Rojo con la batería a menos del 30%
- Emitiendo destellos rojos con la batería a menos del 15%



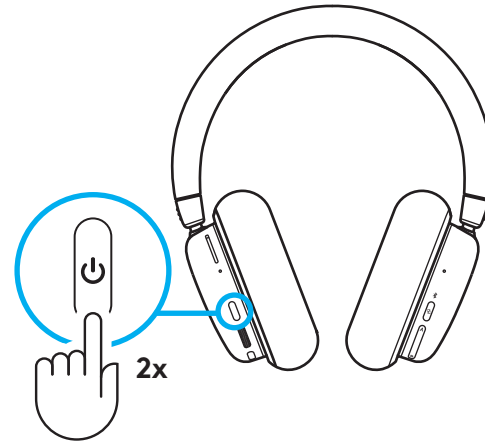
 = >30% de batería

 = <30% de batería

 = <15% de batería

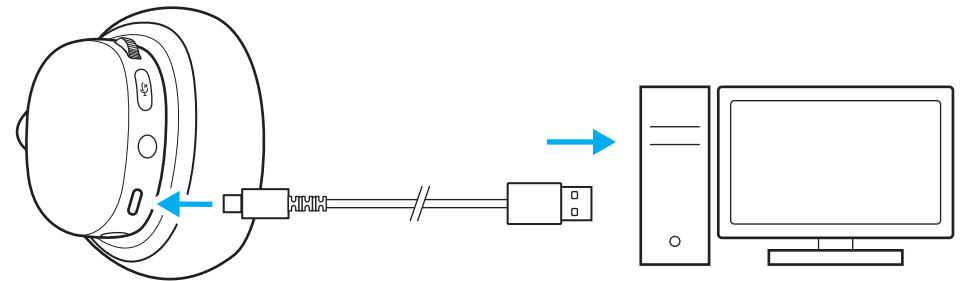
## Iluminación ENCENDIDA/APAGADA

Para apagar la iluminación cosmética, presiona dos veces el botón de encendido en la copa izquierda.



## Cargar la batería

Conecta el cable USB-C en el puerto situado en la parte inferior de la copa izquierda, entre los puertos de conexión de micrófono y AUX. Conecta el extremo USB-A a un puerto USB en una PC o un adaptador de carga USB (no se incluye).



La luz de encendido se iluminará en verde y emitirá pulsos durante la carga.

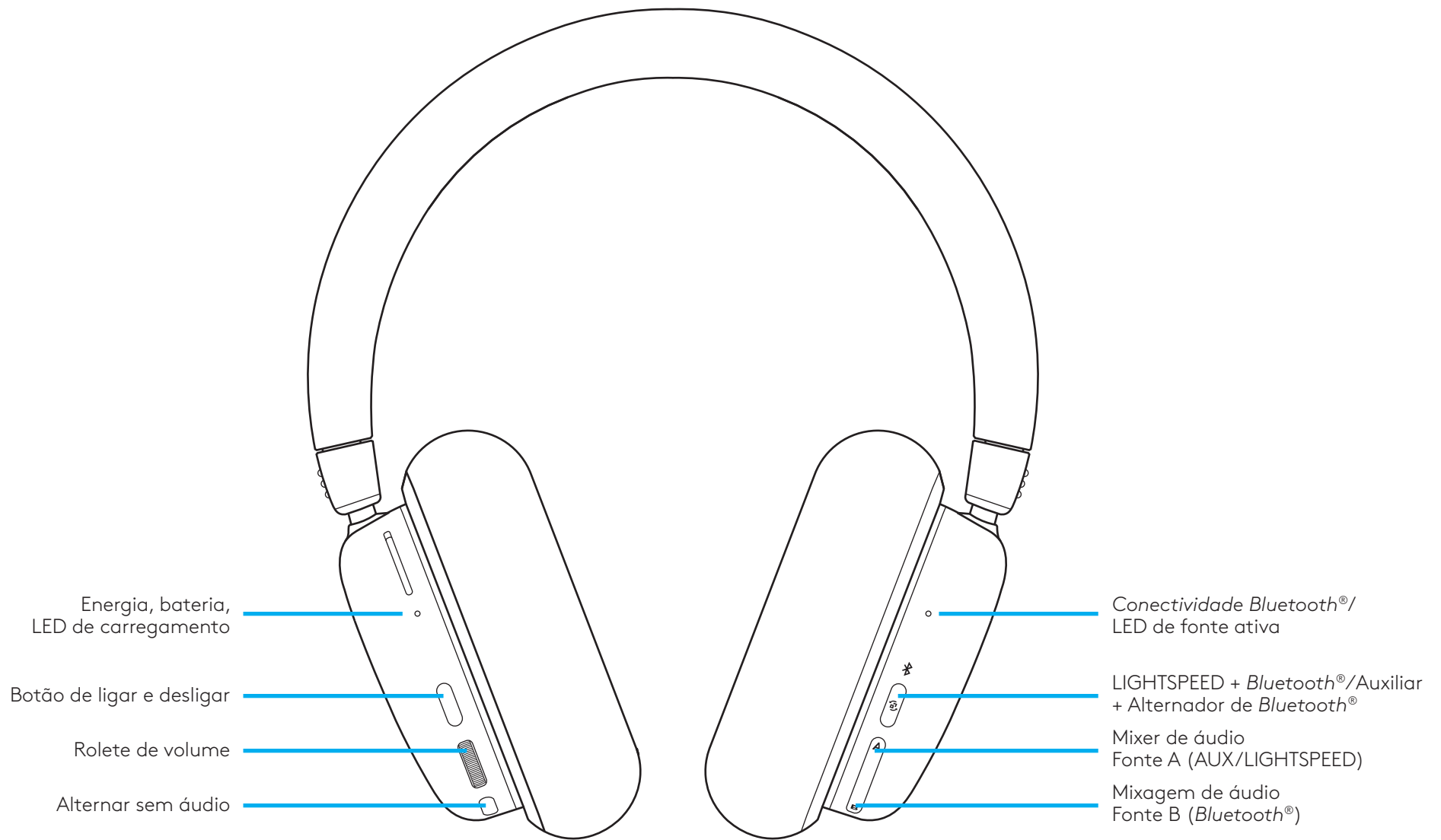
La luz de encendido brillará en rojo para indicar carga baja de batería (<30%).

Los audífonos con micrófono G735 se envían con una carga del 60%. Recomendamos cargarlos por completo antes de usarlos.

## Cambiar copas de accesorios

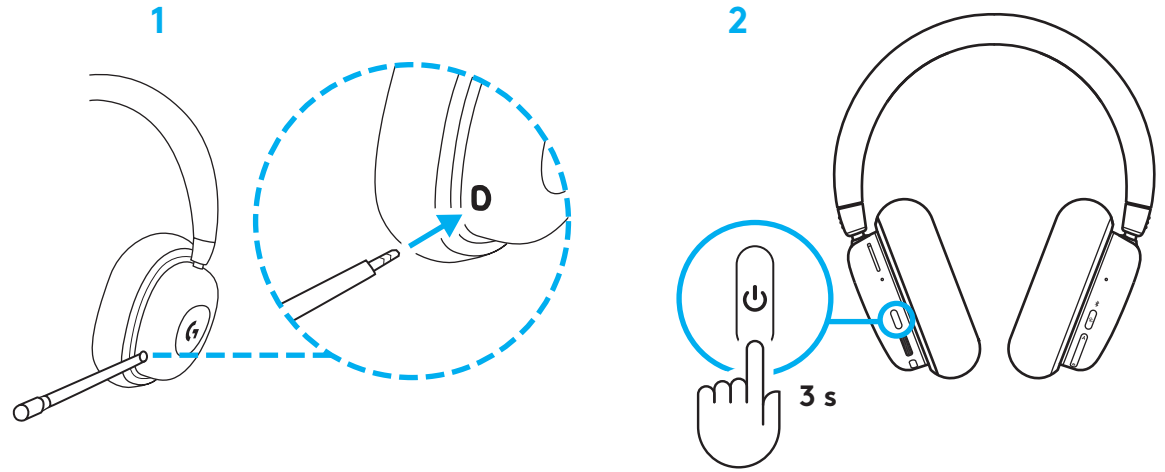
Las almohadillas se pueden retirar y reemplazar.



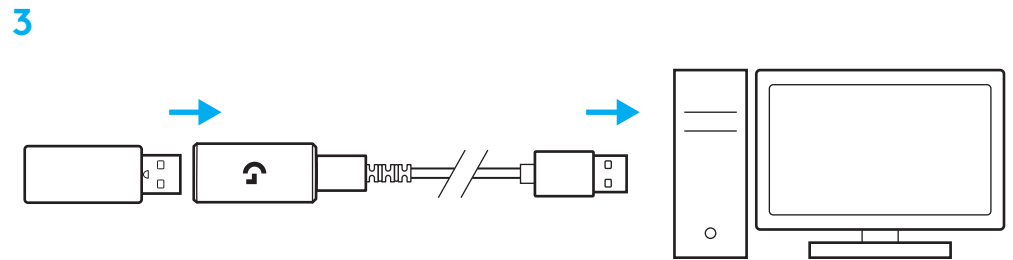


## INSTRUÇÕES DE CONFIGURAÇÃO

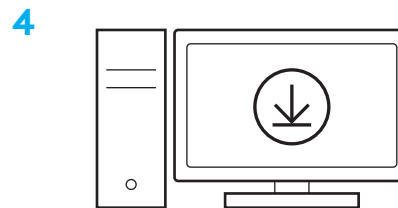
- 1 Insira o conector do microfone na porta do fone esquerdo. Ele é projetado para se encaixar de uma forma.
- 2 Para ligar o headset G735, mantenha pressionado por 3 segundos o botão de ligar e desligar no fone esquerdo.



- 3 Insira o receptor LIGHTSPEED, com extensor e cabo na porta USB do PC. O receptor pode ser usado sem o extensor e o cabo, inserindo-o diretamente em uma porta USB, se desejado.



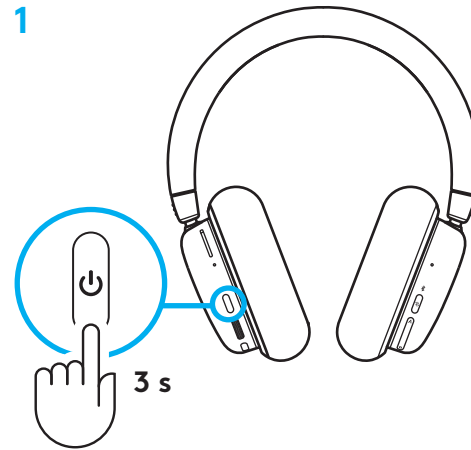
- 4 Baixe e instale o software G HUB em seu PC/MAC para obter a melhor experiência de jogo (a G HUB tem um histórico integrado para recursos). Ir para [www.logitechG.com/ghub](http://www.logitechG.com/ghub)



[www.logitechG.com/ghub](http://www.logitechG.com/ghub)

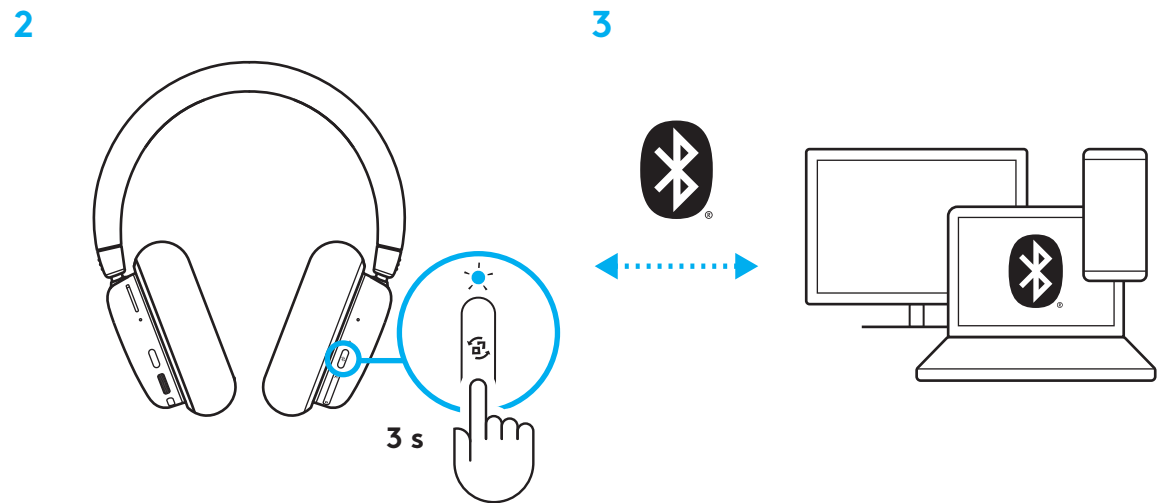
## CONECTIVIDADE BLUETOOTH®

**1** Para ligar o headset G735, mantenha pressionado por 3 segundos o botão de ligar e desligar.



**2** Mantenha pressionado o botão Conectividade por 3 segundos para iniciar o modo de pareamento. A luz azul piscará rapidamente por 3 minutos.

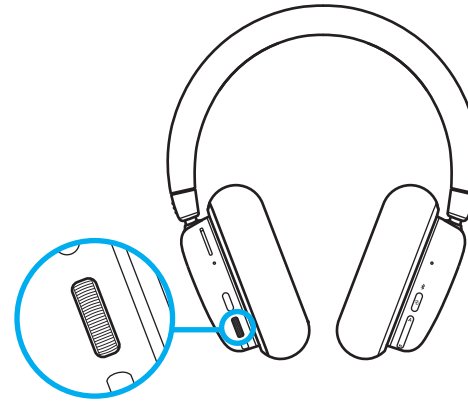
**3** Siga a conexão Bluetooth® para que seu dispositivo se emparelhe com o headset.





## Volume

Ajuste o volume usando controle de volume no fone esquerdo. Isso ajusta o volume total do headset, não o volume de suas fontes.

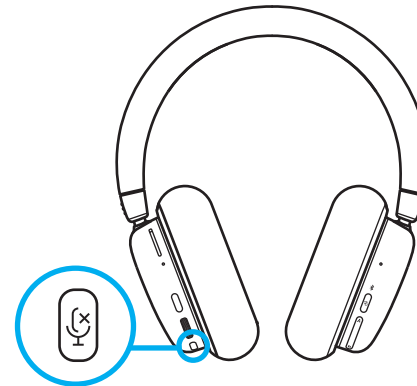


## Silenciar/Ativar som do microfone

Pressione o botão sem áudio localizado abaixo do volume no fone esquerdo. Isso silenciará o microfone.

Quando silenciado, o RGB cosmético piscará temporariamente em vermelho.

Haverá um som de notificação de mudo.



## Opções de fontes de áudio

O G735 pode se conectar a e misturar várias fontes de áudio ao mesmo tempo.

- Áudio LIGHTSPEED
- Áudio *Bluetooth*®
- Áudio auxiliar via cabo de 3,5 mm cable (não incluído)
- LIGHTSPEED + *Bluetooth*®
- Auxiliar + *Bluetooth*®

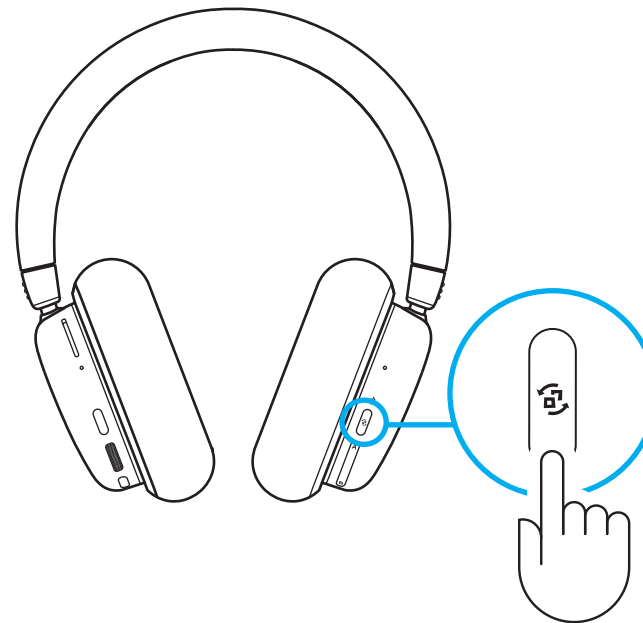
## Alternando LIGHTSPEED + *Bluetooth*®/ Auxiliar + *Bluetooth*®

Após conectar o LIGHTSPEED e AUX, pressione o botão de conectividade na concha direita para alternar entre as opções LIGHTSPEED e AUX.

Quando o LIGHTSPEED estiver ativo, a luz de LED acima do botão brilhará em ciano por 5 segundos.

Quando o AUX estiver ativo, a luz de LED brilhará em branco por 5 segundos.

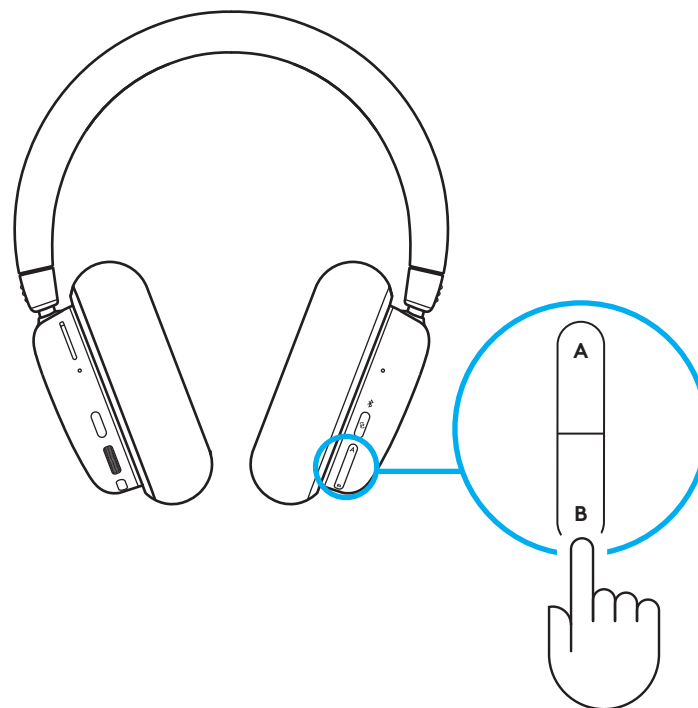
O AUX estará disponível apenas quando um cabo estiver conectado.



## Alternando entre LIGHTSPEED/AUX & Bluetooth®

Após conectar a 2 fontes LIGHTSPEED ou AUX  
e Bluetooth®:

- Para ajustar o balanço da fonte, pressione os botões para cima e para baixo na concha direita para balancear.
- Pressionar para cima aumenta a fonte ativa (LIGHTSPEED ou AUX)
- Pressionar para baixo aumenta a fonte Bluetooth®
- Para redefinir níveis iguais, mantenha pressionados os dois botões por 3 segundos.

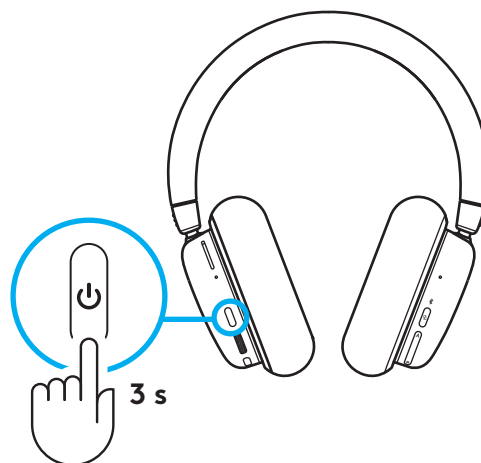


## Desligando

Para desligar o headset G735, mantenha pressionado por 3 segundos o botão de ligar e desligar no fone esquerdo.

A luz do headset se desligará após uma curta animação luminosa. Haverá uma notificação sonora indicando o desligamento.

Se o headset ficar inativo por 10 minutos, ele se desligará automaticamente.



## Verificação do status de bateria

Para verificar o status de bateria, pressione rapidamente o botão de ligar e desligar na concha esquerda.

O LED ficará:

- Verde quando a bateria estiver acima de 30%
- Vermelho quando a bateria estiver abaixo de 30%
- Vermelho piscante quando a bateria estiver abaixo de 15%



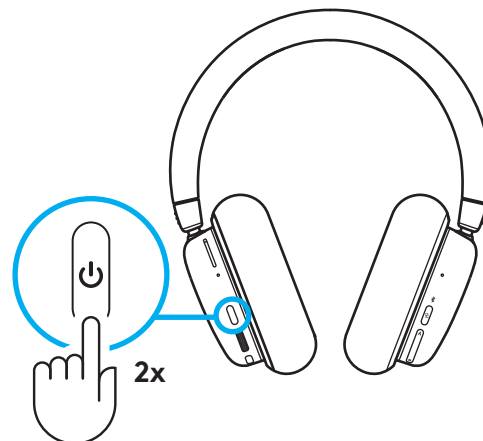
 = >30% de bateria

 = <30% de bateria

 = <15% de bateria

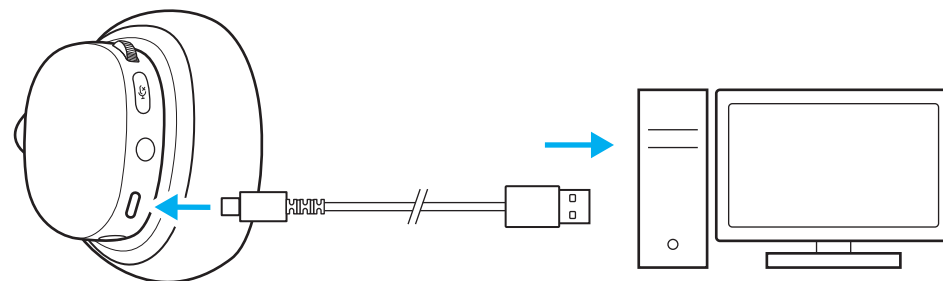
## Iluminação ligada/desligada

Para desligar a iluminação cosmética, pressione duas vezes o botão de ligar e desligar no fone esquerdo.



## Carregando a bateria

Conecte o cabo USB-C na porta na parte inferior no fone esquerdo, localizada entre as portas dos conectores do microfone e AUX. Conecte a ponta USB-A na porta USB de um PC ou carregador USB (não incluído).



A luz de energia se iluminará em verde e ficará pulsando enquanto estiver carregando.

A luz de energia brilhará em vermelho quando a bateria estiver baixa (<30%).

O headset G735 é embalado com aproximadamente 60% de carga. Recomendamos o carregamento completo antes do uso.

## Trocando as conchas acessórias

As almofadas de orelha podem ser removidas e substituídas.





© 2022 Logitech. Logitech, Logitech G, Logi and their respective logos are trademarks or registered trademarks of Logitech Europe S.A. and/or its affiliates in the U.S. and other countries. All other trademarks are the property of their respective owners. Logitech assumes no responsibility for any errors that may appear in this manual. Information contained herein is subject to change without notice. The *Bluetooth*® word mark and logos are registered trademarks owned by Bluetooth SIG, Inc. and any use of such marks by Logitech is under license.

© 2022 Logitech. Logitech, Logitech G, Logi et leurs logos respectifs sont des marques commerciales ou déposées de Logitech Europe S.A. et/ou de ses sociétés affiliées aux États-Unis et dans d'autres pays. Toutes les autres marques sont la propriété exclusive de leurs détenteurs respectifs. Logitech décline toute responsabilité en cas d'erreurs susceptibles de s'être glissées dans le présent manuel. Les informations énoncées dans ce document peuvent faire l'objet de modifications sans préavis. La marque et les logos *Bluetooth*® sont des marques déposées détenues par Bluetooth SIG, Inc. et sont utilisés par Logitech sous licence.