

BALAMRUSH

AZENDER SERIES



SPEEDER MATCH MG959

MOUSE GAMER

BR-936828

TE INVITAMOS A LEER EL INSTRUCTIVO

Carcazas

1. Seleccione la carcaza para colocar
2. Tome el mouse y ensamble la carcaza empujando el mouse hacia adelante , se debe escuchar un click.
3. Para cambiar la carcaza jale con fuerza moderada al lado contrario.

NOTA: Las funciones de los botones pueden variar, dependiendo del sistema operativo o de programas que se utilicen en los dispositivos en donde se conecte el mouse.



Chico



Mediano

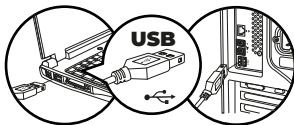


Grande



Conexión

Conecte el mouse en el puerto USB de la computadora. Espere hasta que se instalen los controladores y comience a utilizarlo.



ESPECIFICACIONES DE MOUSE

Producto	Mouse
Compatibilidad	Windows 2000/XP/VISTA/7/8/10 & MAC
Conectividad	Alámbrico USB
Cable	Cable Trenzado
Logitud del cable	1.7 mts
Sensor	Instant 825
Switch	Huano 5 millones de pulsaciones
Respuesta	125-250-500-1000 Hz
IPS	60 "
Cantidad de botones	7 botones
DPI	400/800/1600/3200/6400/12800
Controlador DPI	parte superior del ratón, detrás de la tecla de desplazamiento
Iluminación	Tipo RGB
	Modos 11
Características eléctricas	5 Vcc

PRECAUCIONES

1. No usar ni almacenar el mouse en lugares con agua o humedad.
2. Evitar golpear o dejar caer el equipo.
3. No jalar el cable para desconectarlo por que puede dañarlo.
4. Mantén el equipo lejos de entornos con temperaturas extremas.
5. Evite que el mouse este cerca de fuentes magnéticas.
6. No deseche este o cualquier equipo electrónico en tiradores de basura. Coloque el producto electrónico en los lugares correctos de tratamiento de basura electrónica para su reciclado.
7. Este producto no debe de ser utilizado por personas (incluyendo niños sin supervisión adulta) con capacidades físicas, sensoriales o mentales diferentes, o que carezcan de experiencia o conocimiento en el manejo de estos dispositivos, a menos que estén bajo supervisión de una persona responsable de su seguridad Los niños deben supervisarse para que no jueguen con el dispositivo.

Atención a cliente:
33 3563 0505

si tienes una duda o comentario de nuestro producto visita:

www.balamrush.com

f BalamRush | @ BalamRush_mx

