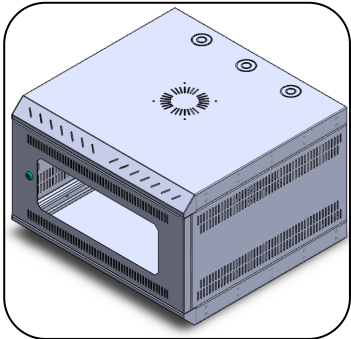


Gabinete GMCE-6



Descripción General



El gabinete GMCE-6 es un gabinete económico para montaje en pared, pensado en micro y pequeñas empresas que requieren tener organizado y a la mano el acceso de sus equipos de cómputo, servidores, módems, y conmutadores telefónicos.

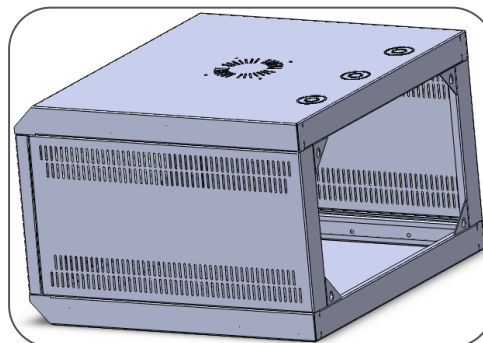
Es una opción económica y rentable, que le dará solución inmediata a su necesidad de almacenaje. Es la opción más versátil del mercado, ya que ahorra espacio colocándolo en paredes o columnas.

Información técnica

Tipo de montaje:	Montaje en piso
Material:	Acero al carbón calibre Calibre 14 (1.91 mm), calibre 16 (1.52 mm) y calibre 18 (1.90 mm)
Dimensiones:	Ancho: 580 mm (22.835 in) Alto: 380 mm (14.960) Profundidad: 550 mm (21.654 in)
Unidades de Rack:	6 UR
Peso:	17 Kilogramos
Capacidad de carga:	45 Kilogramos

Valor agregado

- Puerta frontal con acrílico translúcido, ahumado de alta durabilidad, de fácil mantenimiento.
- 4 cremalleras 6UR para montaje de equipo.
- Preparación para montaje en parte trasera.
- Compatibilidad con la mayoría de los accesorios North.
- Acabado a base de poliéster aplicada por proceso electrostático.
- Tratamiento por aspersión para limpiar y sellar bien el acero.
- Acabado final texturizado fino (Opcional).



Gabinete GMCE-6

580mm x 380mm x 550mm x 6 UR

Equipamiento de línea

- Puerta frontal con acrílico con chapa de seguridad y llave
- Cuerpo principal conformado por:
 - Techo con acometidas para entrada de aire y preparación para un extractor/ventilador.
 - Base.
 - Paneles laterales ventilados
- 4 Cremalleras 6UR a 19" TIA 310-D

Numero de parte con equipo de línea:
GMCE-6A

Equipamiento opcional

- 1 extractor de aire
- 1 Charola fija

Numero de parte con equipo opcional:
GMC-6B

