

Cable de Parcheo UTP Cat5e

LPUT3XXXYY

Nomenclatura:

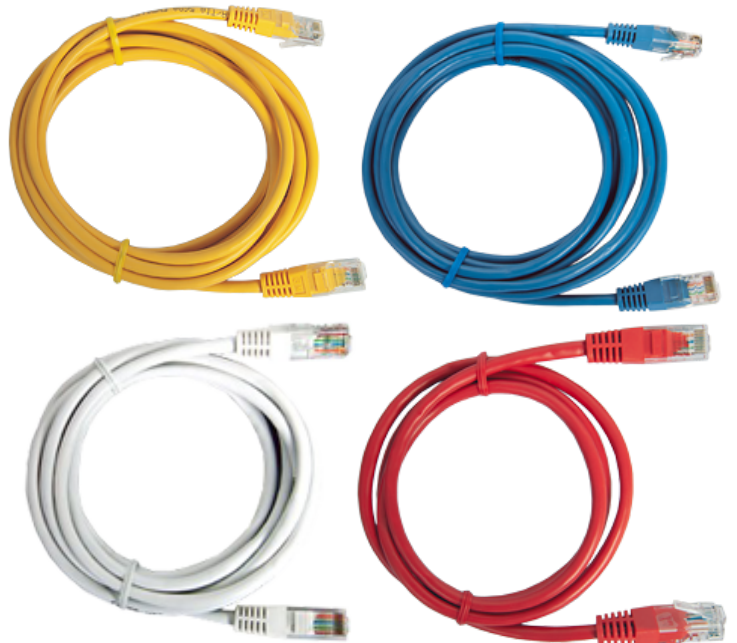
XXX= Centímetros.
YY = Color.

El cable UTP, FTP LinkedPro Cat5e permite flexibilidad en instalación, capacidad de crecimiento y facilidad de administración. Es un cable de alto rendimiento y completa toda la solución de LinkedPro.

Cable de par trenzado no apantallado (UTP, Unshielded Twisted Pair): Cable de pares trenzados más simple y empleado, sin ningún tipo de pantalla adicional y con una impedancia característica de 100Ohms.

Cat5e:

Su objetivo es la interfaz física para conectar los puntos del cuarto de telecomunicaciones hasta el área de trabajo, adecuándose a las especificaciones de la norma IEEE 802.3i/3u en redes LAN con transmisión de datos 10/100Base T/Tx con un rendimiento que supera los 110Mbps.

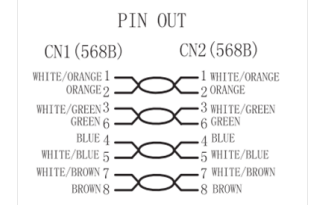
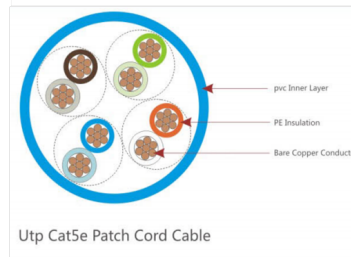
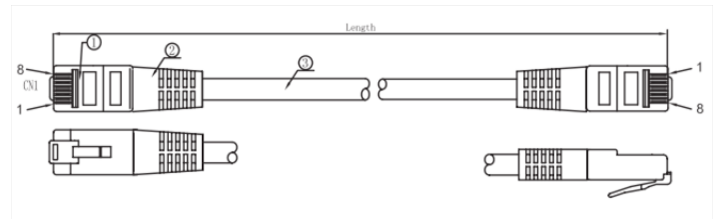


Características Físicas

Tipo	Cable de parcheo
Colores	Azul (BU), Amarillo (YE), Rojo (RD), Blanco (WH)
Longitudes	0.5, 1, 2, 3, 7m.
Tipo de conector	RJ45 8(8)
Terminación extremo 1	Plug modular
Terminación extremo 2	Plug modular
Tipo de cable	Sin blindaje

Características Eléctricas

Nivel de rendimiento	Cat5e/Clase D
Resistencia	100 Ohms
Frecuencia	100 MHz
AWG	24
Numero de usos	1000 veces



Accesorios

Kit de herramientas para instalación de redes	Herramienta peladora de cable multi-función	Herramienta de impacto	Pinzas de precisión para corte de alambre	Rollo de velcro, 15FT (4.5m)
LPTK30	LPT501B	LPNT8003	CWST	HLS15R0

Para mayor información consulte nuestra página web: www.syscom.mx