

# MiniAC Plus

Control de Acceso y Terminal de Tiempo y Asistencia Basado en Linux con Reconocimiento Facial de Luz Visible



Reconocimiento Facial Proactivo



Nuevo Nivel de Anti-Falsificación



Rápida Verificación



Reconocimiento de Ángulo Amplio



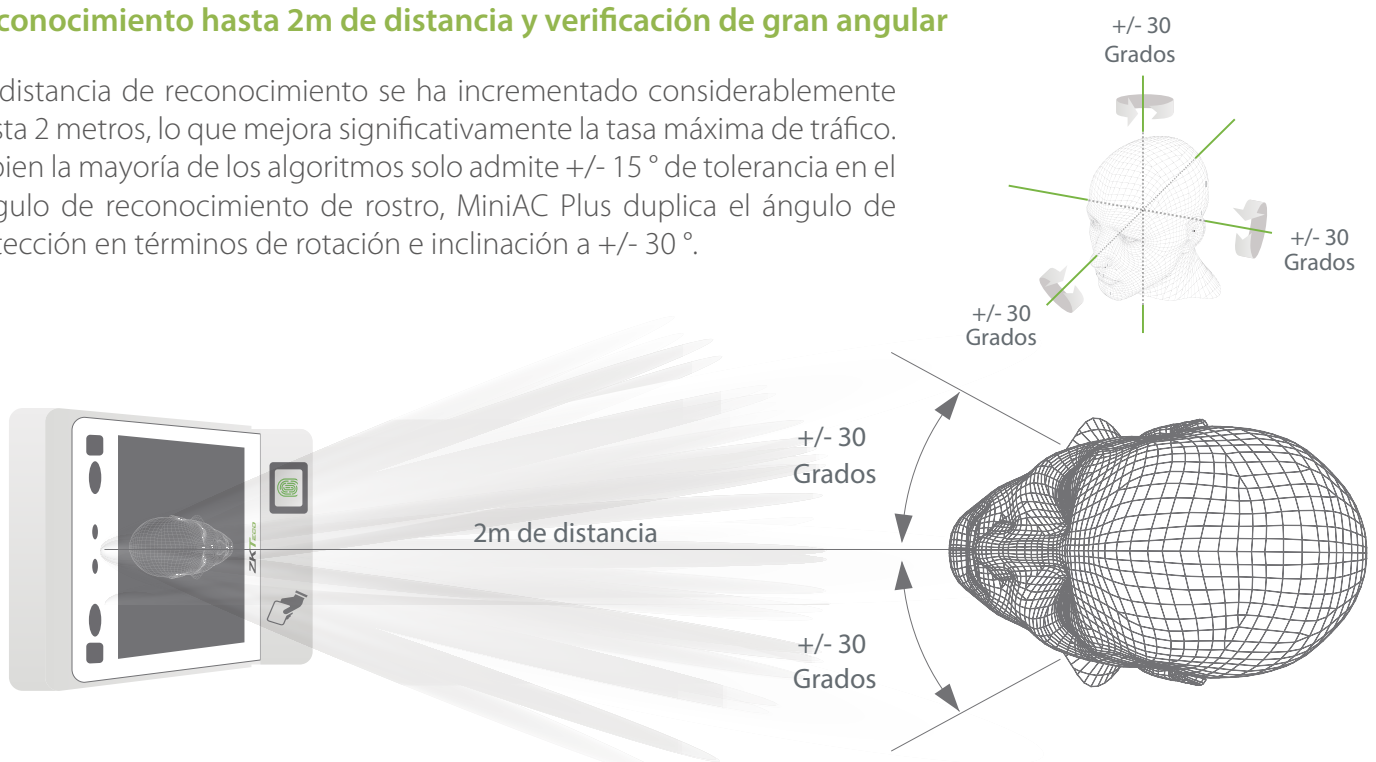
Sin Contacto, Más Higiénico

## Características

- Reconocimiento facial de luz visible
- Algoritmo anti-spoofing contra ataques de impresión (láser, fotos en color y B / N), ataque de videos y ataque de máscara 3D
- Verificaciones múltiples: Rostro / Palma / Tarjeta / Contraseña
- Múltiples módulos de tarjetas: Tarjeta de identificación de 125 KHz (EM) / tarjeta IC de 13,56 MHz (MF)
- Capacidad para 3,000 plantillas de rostros

## Reconocimiento hasta 2m de distancia y verificación de gran angular

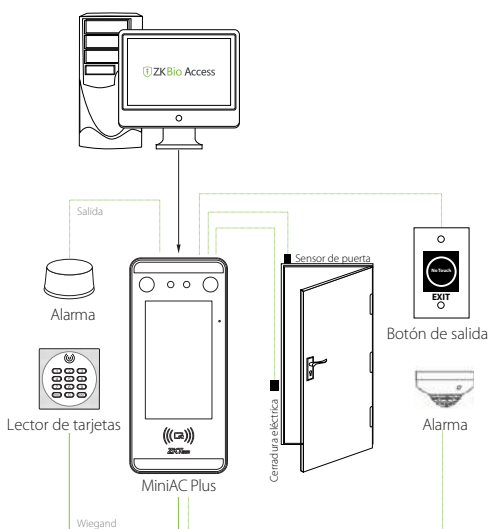
La distancia de reconocimiento se ha incrementado considerablemente hasta 2 metros, lo que mejora significativamente la tasa máxima de tráfico. Si bien la mayoría de los algoritmos solo admite +/- 15° de tolerancia en el ángulo de reconocimiento de rostro, MiniAC Plus duplica el ángulo de detección en términos de rotación e inclinación a +/- 30°.



# Especificaciones

<b>Monitor</b>	Pantalla táctil de 5"
<b>Capacidad de Rostros</b>	3,000
<b>Capacidad de Palmas</b>	1,500 (Opcional)
<b>Capacidad de Tarjetas</b>	3,000
<b>Eventos</b>	150,000
<b>Sistema Operativo</b>	Linux
<b>Funciones Estándar</b>	Tarjeta de identificación, ADMS, Entrada T9, DST, Cámara, ID de usuario de 9 dígitos, Niveles de acceso, Grupos, Vacaciones, Anti-passback, consulta de registro, alarma de sabotaje, múltiples modos de verificación
<b>Hardware</b>	CPU de doble núcleo de 900 MHz Memoria 512 MB RAM / 8G ROM Cámara con poca luz WDR de 2 MP LED de brillo de luz ajustable
<b>Comunicación</b>	TCP / IP, WIFI (opcional), entrada / salida Wiegand, RS48
<b>Interfaz de Control de Acceso</b>	Cerradura eléctrica de terceros, sensor de puerta, botón de salida, salida de alarma, entrada auxiliar
<b>Funciones Opcionales</b>	Tarjeta IC / Wi-Fi de 13,56 MHz
<b>Velocidad de Reconocimiento Facial</b>	≤1s
<b>Algoritmos Biométricos</b>	ZKFace VX5.8 / ZKPlam VX12.0
<b>Fuente de Alimentación</b>	12V 3A
<b>Humedad de Trabajo</b>	10%-90%
<b>Temperatura de Trabajo</b>	-10 °C- 45 °C
<b>Dimensiones (W*H*D)</b>	91.93*202.93*21.5mm
<b>Software Compatible</b>	ZKBioAccess

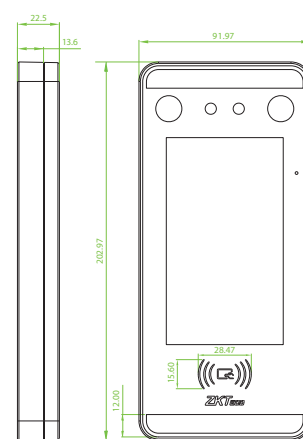
## Configuración



## Accesorios Opcionales



## Dimensiones(mm)



www.zkteco.com



www.zktecolatinoamerica.com



Derechos de Autor © 2020, ZKTeco CO, LTD. Todos los derechos reservados.  
ZKTeco puede, en cualquier momento y sin previo aviso, realizar cambios o mejoras en los productos y servicios o detener su producción o comercialización.  
El logo ZKTeco y la marca son propiedad de ZKTeco CO, LTD.